

AMBA 2011

El Perú fue elegido sede de una de las más importantes reuniones anuales de la Association for MBA (AMBA)

Informesan



Convocatoria al IX Coloquio Doctoral de Cladea	3
Elección de los 10 mejores momentos UESAN 2010	5
Nuevos Programas de Especialización Ejecutiva (PEE)	8

<http://ocma.pj.gob.pe/>

Convenio de cooperación con OCMA

Siempre dispuesta a contribuir con el fortalecimiento de la institucionalidad democrática del país, la Universidad ESAN suscribió un convenio de cooperación con la Oficina de Control de la Magistratura (OCMA) con el objetivo de potenciar las capacidades de los magistrados, funcionarios y personal de este órgano de control a través de actividades académicas.

Este convenio contempla entre sus fines específicos brindar capacitación especial sobre auditoría judicial, mecanismos de prevención de actos irregulares y lucha contra la corrupción, así como desarrollar en jueces y funcionarios las capacidades necesarias para el manejo de herramientas de gestión modernas que permitan el eficiente desempeño de las labores en las distintas áreas y etapas de control.

El acuerdo, que tiene una vigencia de dos años, fue suscrito por el rector Jorge Talavera y el jefe de la OCMA, Enrique Mendoza Ramírez, con la asistencia del presidente del Poder Judicial, César San Martín Castro. Los altos funcionarios del órgano de control destacaron lo positivo y beneficioso de incorporar los fundamentos de la gestión al trabajo diario de su institución.



Ricardo Alania Vera, director de Approlog, y el rector Jorge Talavera, luego de la firma del convenio.

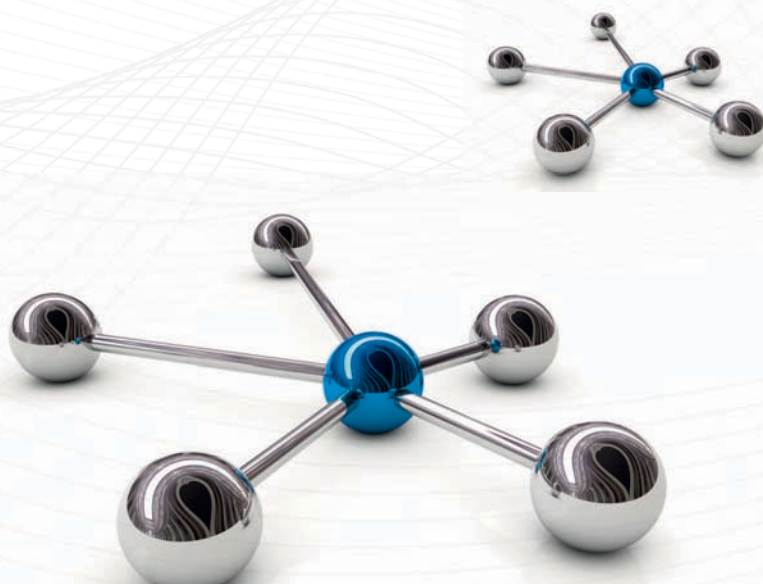
<http://www.approlog.org/>

Se firma importante convenio con Approlog

Fortalecer los nexos entre la actividad profesional y la académica es el objetivo fundamental del convenio establecido entre nuestra universidad y la Asociación Peruana de Profesionales en Logística (Approlog). En la ceremonia de firma del acuerdo, Ricardo Alania Vera, titular de Approlog y también profesor de ESAN, agradeció el gesto de apertura de la universidad. Por su parte, el rector Jorge Talavera destacó las ventajas que supondrá el convenio para ambas instituciones, específicamente en cuanto a la investigación conjunta sobre la gestión de la cadena de abastecimiento. También habrá lugar para actividades de docencia, asesoría, consultoría y elaboración de material educativo.



Vicerrector de Investigación, Peter Yamakawa; presidente del Poder Judicial, César San Martín; titular de la OCMA, Enrique Mendoza; rector Jorge Talavera; y profesor José Carlos Vera.



Si desea saber más de nosotros y nuestras actividades, escríbanos a: informesan@esan.edu.pe



<http://www.mbaworld.com/>

Reunión preparatoria de AMBA 2011

El Perú fue elegido sede de una de las más importantes reuniones anuales de la Association for MBA (AMBA). Se trata de la Conferencia para Decanos y Directores 2011, que se llevará a cabo en el Hotel Westin de San Isidro entre el 31 de agosto y el 2 de setiembre del presente año. Comparten la organización



Mariella Olivos (ESAN), Gina Pipoli (UP), Cecilia Castro y Clara Roselló (Centrum), Jorge Talavera (ESAN), Carlos Ramos (AMBA), Elsa del Castillo (UP) y Ana María Villanueva (ESAN).

del evento la Universidad ESAN, la Universidad del Pacífico y Centrum Católica, instituciones que, junto con un representante de AMBA, realizaron su primera reunión preparatoria el 10 de febrero en las instalaciones de ESAN.

La Association for MBA es el órgano rector de las escuelas de posgrado en negocios de todo el mundo. Su sistema de acreditación es el estándar mundial para los todos programas MBA, DBA y MBM y actualmente cuenta, como miembros, con un total de 168 escuelas de negocio de casi 70 países.

<http://www.camaralima.org.pe/>

Charla magistral en la Cámara de Comercio de Lima

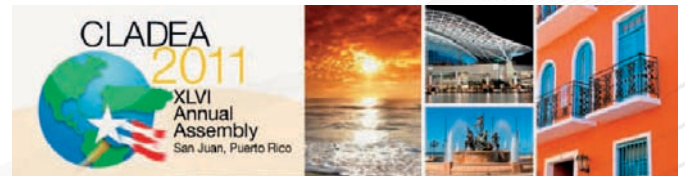
El martes 15 de febrero se realizó, como todos los meses, la "Charla Magistral" en la Cámara de Comercio de Lima. En esta oportunidad el expositor fue el profesor de ESAN Luis de Gárate, quien trató sobre el análisis de estados y flujos financieros. Fue tal la acogida de esta conferencia que los asistentes sobrepasaron largamente la capacidad de la sala y se mostraron muy interesados en estudiar en ESAN.



<http://www.nextel.com.pe/portal/server.pt>

Semana de maestrías de Nextel

El miércoles 23 de febrero ESAN estuvo presente en la "Semana de Maestrías de Nextel", a la que asistieron trabajadores de todas las áreas de esta empresa. La participación de ESAN constó de dos partes: en la primera, el profesor Jorge Guillén ofreció una breve conferencia sobre la coyuntura macroeconómica; en la segunda, Vanessa Vargas, jefa de la Dirección Comercial, y Karen Rolando, jefa de Ventas, mostraron, en sendas presentaciones, todos los productos académicos de ESAN y los beneficios que pueden obtener quienes se matriculen en uno de sus programas.



<http://cladea2011.com/es/>

Convocatoria al IX Coloquio Doctoral de CLADEA

El comité organizador del Coloquio Doctoral (Doctoral Consortium) de Cladea, y las escuelas de Administración del Sistema Universitario Ana G. Méndez (SUAGM), anfitrionas este año de la asamblea de Cladea, invitan a los estudiantes doctorales de programas de Management y disciplinas relacionadas a participar en la IX versión de este ya prestigioso encuentro, que se realizará en el Sheraton Convention Center de San Juan, Puerto Rico, los días miércoles 20 y 21 de octubre del presente año. Del día 21 de octubre en adelante se desarrollarán las sesiones propias de la asamblea anual, en las que también podrán participar los doctorandos.

El objetivo de este coloquio, que es una preconferencia de la XLVI Asamblea Anual de Cladea, es ofrecer a los estudiantes doctorales la oportunidad de compartir y discutir sus trabajos de investigación con un panel de distinguidos académicos de reconocida trayectoria internacional.

El coloquio doctoral consiste en un conjunto de sesiones simultáneas, organizadas de acuerdo con la temática de los trabajos aprobados, durante las cuales los doctorandos presentan sus propuestas de disertación. Los miembros de los paneles proporcionan a estos investigadores pautas y sugerencias que los ayudan a identificar las fortalezas y debilidades de sus propuestas, a mejorar sus contenidos y a prepararse para la sustentación final ante sus tribunales de tesis. Igualmente importante, el coloquio permite a los doctorandos conocer a los decanos y profesores de prestigiosas universidades que participan en la asamblea de Cladea.

Para mayor información escribir a los correos: avilla@esan.edu.pe, coloquio-doctoral@esan.edu.pe, o llamar al teléfono (51-1) 345-1302.



<http://blog.ue.edu.pe/?p=701>

Miembros UE en medios y eventos

Estudiante de Psicología del Consumidor publica en diario Gestión

Continuando con la periódica participación de nuestros estudiantes en la columna de opinión Tribuna Universitaria del diario *Gestión*, el martes 8 de febrero Ian Paul Brossard, estudiante de la carrera de Psicología del Consumidor, publicó "En la mente del consumidor". En Tribuna Universitaria se publican artículos de análisis coyuntural propuestos y escritos por estudiantes.

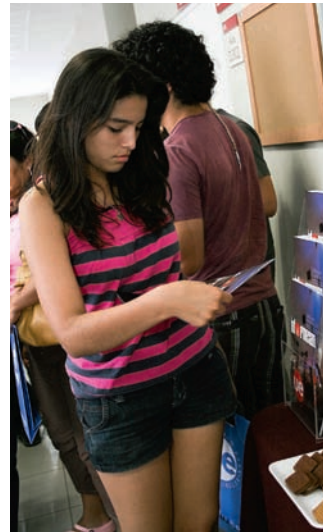
Alumna viaja por intercambio a Alemania

Danae Yui Cárdenas, estudiante ad culmen de la carrera de Ingeniería Industrial y Comercial, partió rumbo a Alemania el 18 de febrero para seguir estudios en Pforzheim University, institución con la cual la UE ha establecido un convenio. Cabe destacar que nuestros estudiantes pueden obtener el doble grado y la especialización en Marketing, Management Internacional Business o Business Administration si realizan un año académico en la mencionada universidad o en las instituciones francesas Sup de Co de Montpellier o ESC Bretagne Brest.

Danae Yui en el campus de Pforzheim University.



Los participantes pudieron revisar las publicaciones de la Universidad.



Una de las exposiciones de los talleres Contacto 2011.

<http://blog.ue.edu.pe/?p=732>

Remodelación de Pabellón D

Al inicio del año académico, el pabellón D lucirá renovado; tres de sus fachadas están siendo remodeladas a fin de darle un nuevo aspecto a su exterior. La obra consiste en el recubrimiento de las fachadas con muros cortina, lo que reducirá la incidencia solar y reforzará la estructura ante eventuales movimientos sísmicos o vientos de fuerza inesperada. El muro cortina está formado por un soporte de aluminio y cristales laminados polarizados con protección UV; estos últimos permiten el ingreso de luz natural y tienen la propiedad de adherirse para no estallar en caso de sismos o accidentes. Inaugurado en abril del 2010, este pabellón de diez pisos cuenta con estacionamiento subterráneo, Internet Wi-Fi y salas de estudio.

<http://blog.ue.edu.pe/?p=654>

Cinco nuevos convenios internacionales

Nuestra universidad brinda a profesores y estudiantes la oportunidad de participar en convenios de cooperación e intercambio internacionales al formar parte de dos redes mundiales muy valiosas: Global Partners in Education (GPE), a la que pertenecen universidades de dieciocho países, y Network for International Business & Economic School (Nibes), agrupación de escuelas de negocios europeas, norteamericanas y asiáticas, de la cual es el único miembro en el Perú. De esta manera, a lo largo del 2010 firmó cinco nuevos convenios internacionales con prestigiosas instituciones:

- University of Memphis, Tennessee, EE. UU.
- Institut d'Etudes Politiques de Lyon, Francia.
- Tilburg University, School of Economics and Management, Holanda.
- EBS University, European Business School, Alemania.
- Universidad Santo Tomás, Colombia.

Asimismo, renovó por cinco años el convenio con la Copenhagen Business School de Dinamarca, una de las escuelas de negocios más grandes de Europa.

Contacto 2011: orientación a nuestros postulantes

Del 31 de enero al 5 de febrero, basados en sus propias experiencias, profesores de diversas áreas participaron como expositores en el Programa de Conferencias y Talleres Profesionales Contacto 2011. Antes del examen de admisión del 20 de febrero, Contacto 2011 ofreció a estudiantes y egresados del quinto año de secundaria, la posibilidad de conocer de cerca la realidad de la carrera profesional de hoy en el contexto global para ayudarlos a elegir su futuro.

Jóvenes atentos y tomando apuntes.



Profesor Rodrigo Fernández de Paredes explicando el trabajo en la UESAN.



UE 2010: Elección de nuestros 10 mejores momentos

Alumnos de pregrado en ceremonia de apertura del Año Académico 2010.



- Alumnos de pregrado en demostración de danzas modernas.
- Uno de los alumnos premiados por su participación en los Mejores Momentos 2010.

En el año que pasó se desarrollaron nuevas e importantes actividades académicas, así como otras que, sin serlo, se hicieron muy populares dentro de la vida universitaria y formarán parte del álbum de los mejores recuerdos de nuestros próximos egresados. Por este motivo, la UE invitó a sus estudiantes a votar por su actividad preferida para elegir juntos los Diez Mejores Momentos en la UE 2010. La votación se cerró el 23 de enero con los siguientes resultados: el primer lugar fue para "Juegos deportivos, recreativos y culturales", en segundo lugar quedó "El mundial de fútbol y los exámenes finales en la UE" y el tercer lugar lo ocupó "La distinción de ESAN como mejor escuela de negocios del Perú".

Entre los votantes se sortearon quince premios especiales, cortesía de ESAN Ediciones, ESAN Cendoc, Store My ESAN, la Fundación del Libro Universitario (Libún) y la editorial Pearson Educación del Perú.

<http://blog.ue.edu.pe/?p=662>
Nuevos estudiantes

Alumnos ingresantes en Programa de Verano



La Universidad ESAN ofreció a sus nuevos ingresantes (primer ciclo en el 2011-1) un programa especialmente diseñado para ayudarlos en su proceso de adaptación a la vida universitaria. Iniciado el 19 de enero, el Programa de Verano (Prove) recibió a más de 400 jóvenes que pudieron afianzar sus conocimientos de matemáticas e inglés, disciplinas consideradas importantes para el desarrollo académico del estudiante de la Universidad ESAN. Los cachimbos llevaron este verano Matemática 1 e Intro Business English Course; ambos cursos, de asistencia voluntaria, se dictaron de lunes a viernes por las mañanas durante cinco semanas.

Participantes del Prove en su primer día de clases.



<http://blog.ue.edu.pe/?p=740>

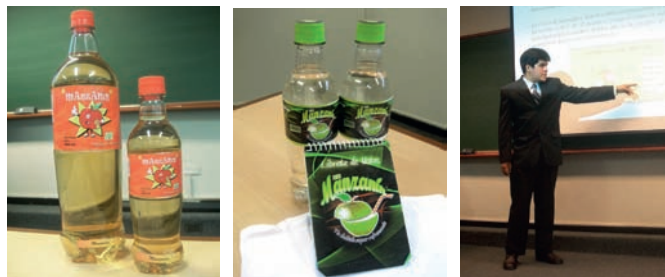
Programa de Adquisición de Competencias (PAC)

En el mes de febrero culminó la 11.ª edición del Programa de Adquisición de Competencias (PAC), que, más que un programa preuniversitario, es un sistema diseñado para permitir al futuro estudiante el aprovechamiento y la exitosa culminación de su carrera. Su mayor ventaja es un sólido e innovador plan de estudios que desarrolla competencias específicas para hacer frente a los retos de la formación profesional.

En esta última edición, los estudiantes del PAC se dedicaron a la resolución del caso ficticio de Manzanín, una empresa cuyo producto afectó a una comunidad cajamarquina. En el Seminario de Desarrollo de Competencias, los estudiantes debieron analizar la situación, proponer estrategias viables para contrarrestar los daños producidos y sustentar las futuras acciones; todo ello aplicando dinámicas de socialización, trabajo en equipo, negociación y comprensión lectora, habilidades adquiridas a lo largo del programa.

Manzanín, caso analizado en el seminario de Desarrollo de Competencias.

Participante del PAC en plena exposición.



Participantes del PAC el día de su presentación final.



<http://www.esan.edu.pe/eventos/2011/01/10/xxii-semana-internacional-esan/>

Semana Internacional: en diálogo con el mundo

Expositores de Estados Unidos, Europa, Latinoamérica y aun de países tan distantes como la India y Nueva Zelanda se cruzaban en el campus con alumnos peruanos, colombianos y argentinos. Era la primera semana internacional del año y la universidad vivía, en este ambiente cosmopolita y efervescente, el más intenso intercambio de conocimientos, experiencias y proyectos.

En esta oportunidad, un total de 1032 participantes se inscribieron en los 32 cursos dictados desde el lunes 10 hasta el viernes 14 de enero; todo un récord. Algunos alumnos y profesores nos dieron sus apreciaciones sobre el evento.



Karina Oliva.

Karina Oliva
Alumna de Argentina
Curso: Sustainability Marketing

“Lo más destacable del curso es el nuevo enfoque de la sustentabilidad desde el punto de vista del marketing. Yo había visto los temas de sustentabilidad y RSE de manera muy general, en cambio acá me dieron muchas herramientas para, a través del marketing, tratar de generar un producto o servicio sustentable para los clientes. Mi experiencia en ESAN superó todas mis expectativas. Me imaginé que los cursos de verano eran relajados, pero en este caso no fue así. Ha habido mucho trabajo, muchas lecturas, se ha aprendido bastante. Me gustó la organización del evento, los edificios están muy bien distribuidos, la infraestructura me parece la más adecuada para los trabajos en grupo”.



Adrián Barón.

Adrián Barón
Universidad Santo Tomás, Colombia
Cursos: Liderazgo para ejecutivos y escenarios: una visión global y técnicas de proyección

“Por medio de la Universidad Santo Tomás de Colombia, de donde yo provengo, nos explicaron la metodología que tomaría esta Semana Internacional, y nos presentaron el listado de cursos del evento, los cuales aplican también para nuestra opción de grado de la especialización que estoy tomando en Bogotá. Los temas nos parecieron muy interesantes, y por ello vinimos con muchas expectativas, las cuales se han cumplido en su totalidad. Los cursos que escogimos cumplieron y satisficieron ampliamente lo que estábamos buscando”.



- ▲ Grupo de profesores visitantes en el coctel de bienvenida.
- ▲ Alumnos recibiendo sus credenciales.
- ▲ Profesores Ajay Vinze, Carlos Alsúa, Raquel Puente y Urbi Garay durante la inauguración de la "tiendita de ESAN".



Grupo de profesores visitantes frente al edificio del MBA.



- Profesores y alumnos comparten el trabajo académico durante la semana internacional.

Roberto Santillán
ITESM, México
Curso: Instrumentos Financieros

"Es la primera vez que me invitan a la Semana Internacional, aunque ya he venido en varias ocasiones a ESAN, y estoy muy agradablemente sorprendido por la enorme calidad de la organización y la logística, así como de la atención a los profesores. Y no se diga menos del altísimo nivel de los profesores que se reúnen aquí durante una semana para atender a un numeroso grupo de alumnos, a quienes se les ofrece una visión multinacional. Verdaderamente, en el curso de una semana aprendes lo que muchas veces en la vida no se aprende. Mi opinión general del evento es muy, muy favorable".

Frank Belz
Technische Universität München, Alemania.
Curso: Sustainability Marketing: A Global Perspective

"Lo que más me ha impresionado es el ansia de saber de los estudiantes. La mayoría de ellos tomó dos cursos (mañana y tarde) con mucho material para leer y tareas por hacer hasta altas horas de la noche. También me impresionó el deseo de estudiar. Una alumna viajó desde Argentina para asistir a mi curso, estaba muy interesada en el tema y se las arregló para venir (¡durante sus vacaciones, costeano personalmente todos sus gastos!). La interacción con los estudiantes fue fluida, a pesar de mi pobre español. Les pedí a todos el primer día que me enviaran una foto, lo que me permitió reconocerlos y tratarlos de manera más personal. Esto ayudó mucho. También tuvimos una excelente intérprete en clase. Gracias a ella y a todo el equipo de ESAN. Ellos hicieron que este evento fuera posible".



- Alumnos del Dual MBA lucen sus flamantes I-Pads recibidos recientemente.
- Expectativa al iniciarse la fiesta del pisco.

Alumnos del MBA organizan conversatorios sobre minería

Una iniciativa académica muy provechosa para fomentar el interés por la minería está llevando a cabo un grupo de alumnos del MBA a tiempo completo de la promoción 47-1, desde el Grupo de Interés de Asuntos Mineros (GIAM), dirigido por Jean Paul Soler (MBA, C) con la asesoría de los profesores Óscar Frías y David Ritchie, además del apoyo del Centro de Desarrollo Emprendedor (CDE) de ESAN.

Cada martes, estos alumnos invitan a líderes gerenciales del sector minero, así como a profesionales de otras áreas, a participar en conversatorios dedicados al tema de la minería en nuestro país. Han sido invitados a estos eventos, denominados Pizza & Mines, Carlos Santa Cruz (Yanacocha), Frank Tweddle (Mitsui del Perú), Roque Benavides (Buenaventura), Jaime Soldi (Kallpa Securities) y Hans Flury (Sociedad Nacional de Minería, Petróleo y Energía), entre otros.

El GIAM también cuenta con un subgrupo de análisis del comportamiento de las acciones mineras en la bolsa (Andean Stock Watch).

Javier Rucano, Jean Paul Soler, Harold Franco, Juan Camilo Escobar y Andrés Ramírez, todos integrantes de GIAM, y el viceministro de Minas, Luis Fernando Gala.



Profesor Roberto Santillán.



Profesor Frank Belz.

<http://cde.esan.edu.pe/emprende-rai/>

Emprendedores peruanos premiados por el CDE

El Centro de Desarrollo Emprendedor (CDE) premió, el martes 22 de febrero, a los emprendedores que ganaron la competencia nacional de planes de negocio Emprende 2010. El evento se desarrolló en el Swiss Hotel y contó con la participación de académicos, empresarios exitosos y representantes de instituciones financieras del medio. Los ganadores obtuvieron capital semilla para iniciar su empresa, la oportunidad de acceder a financiamiento a través de “ángeles” inversionistas y el acceso a soporte empresarial durante la etapa de crecimiento de su negocio.



El profesor Jaime Serida con las ganadoras del primer puesto, Martha Neves y Sandra Wages.

Emprende 2010 tuvo gran acogida entre los emprendedores, pues se presentaron más de 300 planes de negocio. Los participantes que su-

peraron dos etapas de la selección recibieron asesorías para mejorar sus planes y competir por los premios que ofrecía la competencia.

<http://www.gda.itesm.mx/>

Otto Regalado fue profesor visitante en el Itesm

Durante el primer bimestre del año, el profesor Otto Regalado estuvo en el Instituto Tecnológico y de Estudios Superiores de Monterrey (Itesm), campus Guadalajara, como profesor visitante. Durante su estadía dictó dos cursos: Estrategias de Servicio, en el programa MBA, y Service Strategies, en el Master in International Business (MIB). Asimismo, el profesor Regalado realizó entrevistas a expertos en gestión

turística de los sectores público, privado y académico del estado de Jalisco como parte del trabajo de campo de la investigación sobre la educación superior en turismo y las necesidades reales del mercado turístico en México, que está realizando en conjunto con el doctor Miguel Ángel Montoya, director de la Escuela de Posgrado de esa casa de estudios.

El profesor Otto Regalado en el Itesm, con Miguel Ángel Montoya, director de la Escuela de Posgrado, y Raúl Montalvo, director de la Escuela de Graduados en Administración.



www.tesisenxarxa.net/TESIS.../VENTURA_Tesis_Doctoral_2010_11_08.pdf

Doctorado con honores

El 19 de enero, en Barcelona, José Ventura Egoávil, entonces doctorando del Programa Doctoral Esade-ESAN, sustentó la tesis “La relación entre la empresa y la familia para la reducción de la pobreza: empresas locales en un entorno rural. Estudio de casos”. Su excelente trabajo mereció la máxima calificación: Sobresaliente cum laude, y demuestra, nuevamente, el elevado nivel académico que han alcanzado los alumnos de este programa.



José Ventura.

José Ventura, hoy Ph.D. in Management Sciences, es experto en reforma del Estado y relaciones público-privadas y se desempeña como National Programs Officer en la Agencia Suiza para el Desarrollo y la Cooperación (Cosude). También Magíster en Administración de ESAN,

ha sido durante varios años profesor del Programa de Gestión Municipal y del Programa de Alta Especialización (PAE) en Gestión del Desarrollo Sostenible de nuestra universidad.

<http://www.uc3m.es/portal/page/portal/inicio>

Profesor Martín visitó universidad española

El profesor Miguel Ángel Martín estuvo en la Universidad Carlos III de Madrid para dictar el curso Gestión Internacional de Riesgos en el programa Máster en Análisis Financiero, entre los días 8 y 18 de febrero.



Miguel Ángel Martín.



<http://www.esan.edu.pe/maestrias/organizacion-y-direccion-de-personas/>

Alumnos de maestría en Esade

Una delegación de 15 estudiantes de la Maestría en Organización y Dirección de Personas, acompañada por la profesora Kety Jáuregui, visitó la escuela de negocios Esade, en España. Durante su estadía, que duró

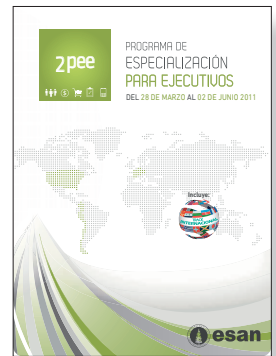
una semana, los alumnos llevaron los cursos Administración de recursos humanos internacionales, y Administración global; también recorrieron las instalaciones de dos importantes empresas: Volkswagen y Cava.

<http://www.esan.edu.pe/pee/>

Novedades en los Programas de Especialización para Ejecutivos



Rosa Piscoya
Directora de los Programas de Desarrollo Gerencial



El ciclo de los Programas de Especialización para Ejecutivos (PEE) que se inicia este 28 de marzo trae varias novedades; entre ellas, 23 nuevas posibilidades de especialización; planes de estudio flexibles, que eliminan la diferencia entre cursos obligatorios y cursos electivos; y reducción del número de cursos para obtener un certificado de especialización, ahora es cinco en lugar de siete. Pero quizá lo más destacable es la inclusión de un *track* internacional, con la participación de profesores procedentes de universidades extranjeras (uno por curso) con las cuales ESAN mantiene vínculos de cooperación y seleccionados por su excelencia y prestigio.

El *track* internacional se desarrollará del 11 al 14 de mayo, y contará con la participación de los siguientes especialistas extranjeros:

- Margarita Rosa Janne (Uniandes, Colombia). Curso: Cómo evaluar y desarrollar las competencias.
- Salvador Rayo Cantón (Universidad de Granada, España). Curso: valoración de empresas con opciones reales.
- Humberto Serna Gómez (Uniandes, Colombia). Curso: Marketing execution: aplicando el plan de marketing.
- Guillermo Rodríguez Abitia (UNAM, México). Curso: Gestión de la innovación.

Clausura del PAE para Directores de Colegios

El último día de febrero del 2011 quedará grabado en la memoria de 34 directores de colegios del Perú que ese día egresaron del Programa de Alta Especialización (PAE) para Directores de Colegios. La ceremonia de clausura contó con la participación de dos altos funcionarios del Ministerio de Educación: el viceministro de Gestión Educativa, Víctor Raúl Díaz Chávez, y el jefe de la Oficina de Apoyo a la Administración de la Educación, Ángel Tenorio Dávila. Por la universidad estuvieron presentes la señora Rosa de Pérez Costa, directora de los Programas de Desarrollo Gerencial; y la profesora Ana Reátegui, coordinadora de este PAE. Cabe señalar que nuestra universidad ya ha ofrecido este programa en anteriores oportunidades.

Los nuevos certificados de especialización por área son los siguientes:

Administración

- Administración de empresas
- Competencias gerenciales
- Gestión estratégica de recursos humanos
- Gestión de procesos de recursos humanos

Tecnologías de la Información

- Gestión de procesos
- Gerencia de proyectos
- Business intelligence
- Gestión de la seguridad informática
- E-business

Finanzas

- Tributación empresarial
- Banca de inversión y estrategia financiera
- Gestión de riesgos financieros
- Gestión de seguros
- Proyectos y decisiones de inversión

Marketing

- Dirección de ventas
- Marketing de servicios
- Marketing digital
- Turismo
- Retail marketing

Operaciones y Logística

- Supply Chain Management
- Gestión de compras
- Gestión de almacenes



Un grupo de graduados junto con la coordinadora del Programa, Ana Reátegui.

<http://www.esan.edu.pe/conexion/publicaciones/2011/02/restableciendo-una-relacion-fluida-entre-economia-y-administracion/>

Profesores Jorge Guillén y César Fuentes presentan libro **Macroeconomía para los negocios**



Profesor Jorge Guillén; ministro de Economía, Ismael Benavides; decano de ESAN, Sergio Bravo; y profesor César Fuentes.



Isabel Quevedo, gerente de Negocios Internacionales del BIF.



Carlos Neuhaus, miembro del directorio del Grupo Wiese.

Representantes y personalidades del mundo académico, empresarial e incluso político colmaban el salón Maroma del Miraflores Park Plaza el 10 de febrero a la espera de la presentación de *Macroeconomía para los negocios: casos y aplicaciones*, libro de los

profesores César Fuentes y Jorge Guillén. La publicación había despertado gran interés ya que pocas veces se abordan temas densos de la economía de manera amena y didáctica, incluso ilustrados con estudios de casos para darles mayor claridad.

Justamente estos aspectos pusieron de relieve los especialistas invitados a comentar el libro: Isabel Quevedo, gerente de Negocios Internacionales del Banco Interamericano de Finanzas; Carlos Neuhaus, miembro del directorio del Grupo Wiese; y nada menos que el ministro de Economía y Finanzas, Ismael Benavides; todos ellos tuvieron palabras elogiosas para la obra y los autores.

Durante la presentación, ambos autores ofrecieron breves exposiciones. El profesor Guillén se refirió a la compleja situación internacional y sus repercusiones en nuestro país. Entre otras recomendaciones, señaló la necesidad de mejorar el sistema privado de pensiones a través de un rendimiento mínimo y comisiones supeditadas a los saldos de las cuentas.

Por su parte, el profesor Fuentes trató la relación entre el aspecto demográfico y el mercado de capitales. Mostró que el Perú ha entrado en un proceso de transición demográfica rápida –por aumento de la esperanza de vida y reducción de la fertilidad– que en los próximos 30 años llevará a un angostamiento de la pirámide poblacional. Puesto que ello significará el aumento de la tasa de ahorro de las familias, señaló, se requiere una reforma del mercado de capitales para canalizar este ahorro.



Profesor Guillén publica Artículo ISI

En abril saldrá publicado en *World Development* (volumen 39, número 4) el artículo “The private health care sector and the provision of prenatal care services in Latin America”, una investigación conjunta del profesor Jorge Guillén con Alejandra Arrieta, de Indiana University School of Medicine, y Ariadna García Prado, del Banco Interamericano de Desarrollo. El artículo compara la efectividad de los sectores público y privado en la provisión de servicios de salud prenatal en varios países de América Latina.

<http://academiaperuanadelalengua.org/correctores>

Primer encuentro de correctores de textos

Con reflexiones en torno a la corrección del texto especializado, nuestra editora, señora Ada Ampuero, participó como ponente en el histórico Primer Encuentro de Correctores del Perú “Alfredo Valle Degregori”, organizado por la Academia Peruana de la Lengua y la recientemente creada Asociación de Correctores de Textos del Perú (Ascot Perú). Entre los expositores hubo prestigiosos lingüistas, comunicadores, profesores universitarios y otros especialistas en el idioma, la mayoría también correctores profesionales. El evento se desarrolló en la Casa de la Literatura los días 3, 4 y 5 de febrero con la asistencia de numeroso público. Ascot Perú tiene entre sus fines crear conciencia respecto de la necesidad imperiosa de escribir correctamente, así como lograr el reconocimiento de la labor de los correctores y promover su presencia en todos los ámbitos de la vida nacional.

Expositores y miembros fundadores de Ascot Perú durante la clausura del encuentro.



<http://www.esan.edu.pe/publicaciones/>

Publicaciones recientes

<http://www.esan.edu.pe/publicaciones/serie-gerencia-para-el-desarrollo/2011/concesion-del-aeropuerto-jorge-chavez-evaluacion-del-valor-generado-2/>

Concesión del aeropuerto Jorge Chávez: evaluación del valor generado

Alfredo Mendiola, Gris sy Arévalo, Paul Maratuech, Jessica Pérez, Juan Carlos Valencia

2011, 180 págs. Edición no venal. Serie Gerencia para el Desarrollo 19

La concesión del Aeropuerto Internacional Jorge Chávez (AIJCH), otorgada en el 2001 a Lima Airport Partners (LAP), ha generado una serie de transformaciones positivas en la gestión y el valor del AIJCH; entre ellas, su consolidación como principal centro de conexión (hub) logístico de operaciones para importantes aerolíneas de la región; el crecimiento sostenido en el flujo del transporte y el aumento considerable de sus ingresos. En este contexto, el objetivo general del presente trabajo es la determinación del valor generado por la concesión de este aeropuerto para los *stakeholders* de LAP y los *stakeholders* relevantes. La investigación analiza el entorno de la empresa, su estructura actual y su relación con los principales *stakeholders*.

<http://www.esan.edu.pe/publicaciones/serie-gerencia-para-el-desarrollo/2011/rol-de-los-medios-digitales-en-el-marketing-electoral-el-caso-de-lima/>

Rol de los medios digitales en el márketing electoral: el caso de Lima

Genaro Matute, Sergio Cuervo, Víctor Quintana, Rodrigo Salas, Antonio Valdés, Paola Valdivia

2011, 220 págs. Edición no venal. Serie Gerencia para el Desarrollo 20

Los avances en las nuevas tecnologías de información a través de Internet han ocasionado que la forma convencional de ejercer y aplicar el márketing electoral esté cambiando y evolucionando hacia una mayor interacción entre políticos y electores. Ahora se emplean herramientas digitales como el correo electrónico, la red social Facebook, la utilidad gráfica YouTube y los mensajes masivos a teléfonos celulares. La presente investigación busca determinar el impacto de estos nuevos medios digitales en el escenario electoral limeño. Por medio de entrevistas a expertos, se determinan los factores críticos de éxito del uso de los medios digitales en los procesos electorales y luego se aplica una encuesta dirigida a los electores limeños para determinar sus preferencias en el uso de medios de comunicación e identificar las principales variables o factores que repercuten en la influencia del hábito de uso de los medios digitales a través de Internet.

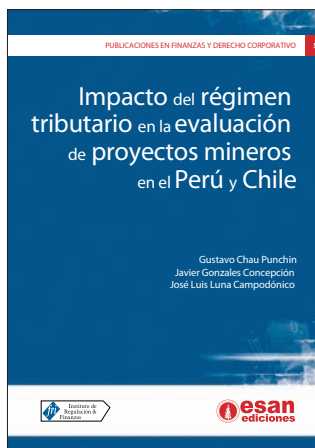
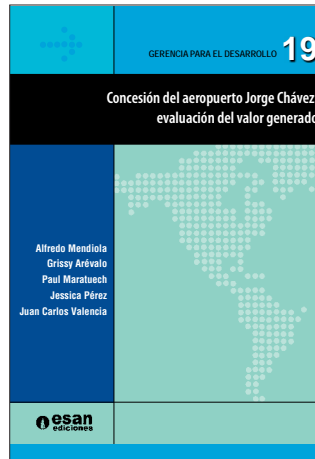
<http://www.esan.edu.pe/publicaciones/publicaciones-en-finanzas-y-derecho-corporativo/2011/impacto-del-regimen-tributario-en-la-evaluacion-de-proyectos-mineros-en-el-peru-y-chile/>

Impacto del régimen tributario en la evaluación de proyectos mineros en el Perú y Chile

Gustavo Chau PUNCHIN, Javier Gonzales Concepción, José Luis Luna Campodónico

2011, 124 págs. Edición no venal. Serie Publicaciones en Finanzas y Derecho Corporativo 5

En esta investigación se desarrolla un análisis comparativo entre el Perú y Chile acerca de las obligaciones de carácter tributario que afectan a las empresas mineras, así como las normas de promoción para la ejecución de inversiones en esta actividad en ambos países. El planteamiento general de un proyecto minero simulado permite identificar los elementos diferenciales y extraer recomendaciones generales para el Perú, con el objeto de proponer algunas enmiendas genéricas al régimen tributario peruano que mejoren el nivel de competitividad de la industria minera y la rentabilidad de los proyectos en cartera, y atraigan nuevos capitales al sector minero peruano. El tema es de suma actualidad, en vista de que la minería chilena es considerada la principal competencia de la peruana en cuanto a la atracción y la retención de flujos de capitales de inversión.



sbravo@esan.edu.pe



Evaluación de inversiones Profesor Sergio Bravo presentará nuevo libro

La evaluación de las inversiones, tema que en los últimos años ha cobrado mucha importancia dentro del campo de las finanzas tanto públicas como privadas, es tratada desde una óptica didáctica y amena por el profesor Sergio Bravo, decano de la Escuela de Posgrado de ESAN, en su último libro, *Evaluación de inversiones*, publicado por la editorial Pearson.

En el libro, el profesor Bravo aborda el tema desde una perspectiva distinta a la tradicional, incluyendo conceptos, herramientas y modelos de evaluación de inversiones, y profundizando en criterios que contribuyen a la difícil tarea de asignar en forma efectiva los siempre escasos recursos. Además, analiza detalladamente variables como la determinación de la tasa de costo de capital, la construcción de los flujos de caja y la medición de la rentabilidad y la sensibilización de los resultados.

La obra será presentada el martes 29 de marzo en el Swiss Hotel, y los panelistas invitados serán Nassir Sapag, profesor de ESAN; Gonzalo Prialé, presidente de la Asociación de Fomento a la Infraestructura (AFIN), y Alberto Pascó-Font, gerente general de Enfoca Inversiones.



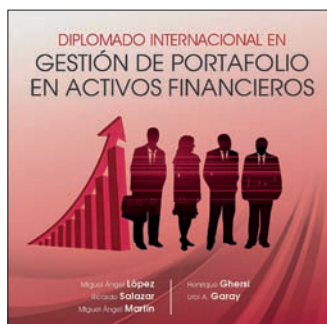
agenda 2011



MBA Tiempo Completo
Inicio: 7 de abril



Maestría en Finanzas y Derecho Corporativo
Inicio: 2 de mayo



Diplomado Internacional en Gestión de Portafolio en Activos Financieros
Inicio: 27 de abril



Diplomado Internacional en Turismo
Inicio: 13 de mayo



Diplomado Internacional en Gestión del Talento Humano
Inicio: 8 de abril



Diplomado Internacional en Energías Renovables
Inicio: 11 de abril



Diplomado Internacional en Dirección de Ventas
Inicio: 28 de abril