

PROFESIONALES
SIN FRONTERAS



Palabras del Director de la Maestría en Administración

Estudiar un MBA va más allá de tener un diploma que acredite un grado académico y que pueda servir como un instrumento para lograr un ascenso. Un MBA representa una meta cumplida en la vida de una persona, que implica una transformación tanto a nivel personal como a nivel profesional producto de un cambio de mentalidad; de un mayor desarrollo de habilidades blandas como el liderazgo, la creatividad, la innovación, el pensamiento crítico, etc., así como de una experiencia única que permite expandir la visión que se tiene de la vida y los negocios.

En ESAN Graduate School of Business tenemos el compromiso de brindar aprendizajes para toda la vida que se alinee con el concepto de lifelong learning. Justamente, nosotros apostamos por la generación de un vínculo más allá de las aulas y que se traduce en una relación para toda la vida gracias a diversos servicios que ofrecemos como nuestro ESAN Innovation Hub que permite que los negocios o emprendimientos que pueda tener un alumno o graduado nuestro se potencien; o el ESAN Alumni Career Services, que es un área que se preocupa por la actualización y mejora de la marca profesional de nuestra comunidad.

Nuestro MBA también destaca por tener la oferta internacional más potente del mercado. Además de los stages internacionales obligatorios a diferentes destinos (China, España, Reino Unido, Estados Unidos, Colombia, México, entre otros), nos adaptamos a los requerimientos de tiempo e inversión de los participantes, quienes pueden optar por las siguientes opciones de internacionalización, sin que sean excluyentes:

- 9 opciones de doble grado con estadías entre ocho y doce meses en prestigiosas universidades y escuelas de negocios en Estados Unidos, Francia, Canadá y Japón.
- Más de 70 convenios de intercambio en instituciones de los cinco continentes.
- Study trips en las 10 escuelas de negocios pertenecientes al EMBA Consortium for Global Business Innovation, que están orientadas a los negocios y al emprendimiento.
- Study trips y pitch competitions en las 6 escuelas de negocios pertenecientes al SPRING Network que se especializan en innovación y negocios.
- También, los participantes del MBA disponen de 2 International Week al año. Este evento reúne por edición a más de 35 profesores internacionales y se dictan más de 35 cursos de vanguardia.

También me enorgullece señalar que somos el único MBA con más de 10 tracks de especialidades, que ofrece un diploma de especialidad adicional al grado de maestro. Las especialidades más demandadas son: Habilidades directivas, Sostenibilidad, Agile Management, Formulación y Evaluación de proyectos de inversión, Finanzas corporativas, Dirección Comercial, Marketing Digital y Comercio electrónico, Dirección avanzada de proyectos, Emprendimiento e innovación, Transformación digital, Metodologías ágiles, entre otros.

La combinación de conocimientos, experiencias y actividades académicas que ofrecemos permiten un enriquecimiento del participante que no se dará en ninguna otra institución. En ESAN preparamos a nuestros alumnos para enfrentarse no solo a una era de cambios, sino para afrontar un complejo escenario que nos ha tocado vivir.

Quienes asuman este gran reto de liderazgo se verán recompensados por una formación integral y estamos seguros que tendrán un gran impulso en su carrera por haber confiado en una institución líder en Perú y la América Latina, que tiene casi 60 años de trayectoria de excelencia.

Ph.D. Jorge Merzthal Toranzo
Director del MBA de ESAN Graduate School of Business.



2

MBA
Maestría en
Administración



3

MBA
Maestría en
Administración



OBJETIVO

ESAN no solo se ha distinguido por su rigurosidad y excelencia académica, sino también por una visión humanista con valores y mística institucional. Con más de 55 años de experiencia, el MBA de ESAN posee los pilares básicos que diferencian al profesional que recién ingresa del graduado del MBA.



ESAN forma líderes globales emprendedores con sentido ético y responsabilidad social, en asociación con organizaciones referentes para alcanzar la excelencia en su gestión y contribuir al desarrollo del conocimiento.

Nº1
en Perú

Nº7
en Latam

QS WORLD University Ranking

Global MBA Rankings 2024



— Acreditaciones internacionales



— Membresías internacionales



PRME Principles for Responsible Management Education



Pilares MBA

01

Visión estratégica internacional

El MBA de ESAN embarca a los estudiantes en una experiencia internacional única. Los participantes cuentan con la reconocida *International Week*, Stages internacionales en varios destinos del mundo, 10 opciones de Doble Grado y más de 70 opciones de Intercambios en prestigiosas escuelas de negocios, así como actividades y concursos de consorcios orientados al emprendimiento e innovación que complementan la gran variedad de conocimientos de vanguardia globales. Los participantes de nuestro MBA, en sus diversas modalidades, internalizan su visión global en su desarrollo profesional y personal teniendo asegurado el mejor componente internacional del país.

02

Transformación

En un entorno de incertidumbre mundial y continuos cambios que afectan a las compañías, la capacidad de transformarse es clave. Los profesionales requieren de una actitud flexible y resiliente ante las diversas realidades, situaciones, y retos como la urgencia de una transformación digital en las organizaciones. Nuestro MBA promueve en los participantes una orientación al Management 4.0, para formar líderes ágiles y ambidiestros que puedan brindar un crecimiento exponencial a sus empresas.



03

Innovación y emprendimiento

Los desafíos del mundo real requieren de profesionales con un nuevo mindset que se adapte constantemente a los cambios globales, con una visión que les permita desarrollar planes y soluciones de manera innovadora, así como diseñar alternativas a las maneras tradicionales de hacer negocios. Preparamos a nuestros participantes para consolidar su éxito de forma sostenida en el tiempo, sea dentro de una organización o con sus propios emprendimientos.

04

Networking

El MBA brinda la oportunidad de crear y fortalecer una red de contactos con profesionales de distintos entornos y experiencias lo cual permite el crecimiento profesional y personal de los participantes para desarrollar nuevas estrategias y modelos de negocios, pero sobre todo, de nuevas sinergias que duren toda la vida.



International Week



**ESAN
INTERNATIONAL
WEEK**

Creada en ESAN en 1997 con el propósito de introducir a los alumnos en las prácticas de vanguardia en el manejo gerencial en el mundo. Asisten alrededor de 1 500 participantes por edición de las diferentes maestrías.

A lo largo del MBA, el estudiante deberá participar en 2 International Weeks donde se ofrecen más de 50 cursos dictados por profesores internacionales de las mejores Escuelas de Negocio del mundo.

El alumno llevará 4 cursos en inglés.

A lo largo de sus más de 20 años, la International Week de ESAN ha sumado:

+ 40
ediciones

+ 12 000
participantes locales
e internacionales

+ 900
profesores
internacionales

+ 1 000
estudiantes
extranjeros



“ Entre todas mis experiencias académicas, nunca había visto que una universidad ofrezca un momento en el que puedas tener a casi 40 profesores de diferentes partes del mundo: de Asia, Europa, Oceanía y América, que vengan a tu casa de estudios a ofrecerte una perspectiva particular sobre cómo se gerencian las organizaciones en esas latitudes. De verdad no había visto en ninguna parte del mundo la oferta académica y el esfuerzo que hace ESAN por sus estudiantes para ofrecerles esa enorme diversidad de contenido. Quien participa de la *International Week*, aquí en su ciudad, puede estar expuesto a 40 visiones del mundo. El evento nos da una semana muy concentrada, intensa y gratificante. ”

Otmar Varela, Ph.D.
Universidad de Arkansas
Professor

International Study Trip

Durante el MBA los estudiantes realizarán un viaje corto con el propósito de vivir una experiencia in situ de cómo se gestionan los negocios en otros países. El viaje incluye talleres o seminarios en escuelas en el país destino, visitas a empresas, gremios, puertos y autoridades.

En los últimos años se han visitado la República Popular China, Reino Unido, India, Holanda, España, Estados Unidos, México, Brasil, Colombia, Panamá y Argentina, entre otros.

*Para mayor detalle visitar la página web.



“ Tuve la oportunidad de realizar mi MBA a tiempo completo en ESAN. Ha sido una experiencia enriquecedora que cambió mi vida. En ESAN aprendí a manejar mejor mis tiempos, a sacarle más horas al día, a ser más productiva y, sobre todo, a trabajar en equipo. La experiencia de los profesores complementa lo académico: al trabajar sobre la experiencia de casos concretos aplicados, se ayuda a aterrizar lo teórico. Lo más provechoso fueron las diferentes experiencias de mis compañeros quienes, al venir de distintas formaciones, me ayudaron a ver las cosas desde distintas perspectivas. El viaje internacional fue en ESIC pudiendo viajar a Madrid, España. Al culminar los estudios empecé a trabajar como Jefa de Proyecto para la apertura del Hotel Four Points by Sheraton de Miraflores en donde actualmente me encuentro como Gerente General. ”

Vivian Stone
Gerente General – Hotel Four Points by Sheraton



EMBA Consortium



El EMBA Consortium para la Innovación Empresarial Global es el resultado de una colaboración de once escuelas de negocios ubicadas en importantes ciudades del mundo, que buscan enriquecer la experiencia internacional de sus estudiantes y graduados.

Realizada una vez al año, esta iniciativa permitirá a estudiantes y graduados del MBA de ESAN participar de una semana internacional intensiva, dictada en inglés, dentro de una de las escuelas extranjeras del EMBA Consortium. A lo largo de sus jornadas, los participantes podrán conocer diferentes culturas, ampliar el conocimiento sobre cómo hacer negocios en el destino elegido, e interactuar con colegas de once distintas Universidades. **Esta opción reemplaza al Seminario Internacional.**

*Para mayor detalle visitar la página web. Los destinos están sujetos a disponibilidad de los partners académicos.
**Requisitos: pertenecer al tercio superior de la maestría y tener dominio del idioma inglés.

9 Prestigiosas Escuelas:



Bologna Business School,
Italia



**COPPEAD Graduate School
of Business,** Brasil



**Cranfield School of
Management,** UK



**Chapman Graduate School
of Business,** USA



Keio Business School,
Japón



Kozminski University,
Polonia



Munich Business School,
Alemania



**The Lucas Graduate School
of Business,** USA



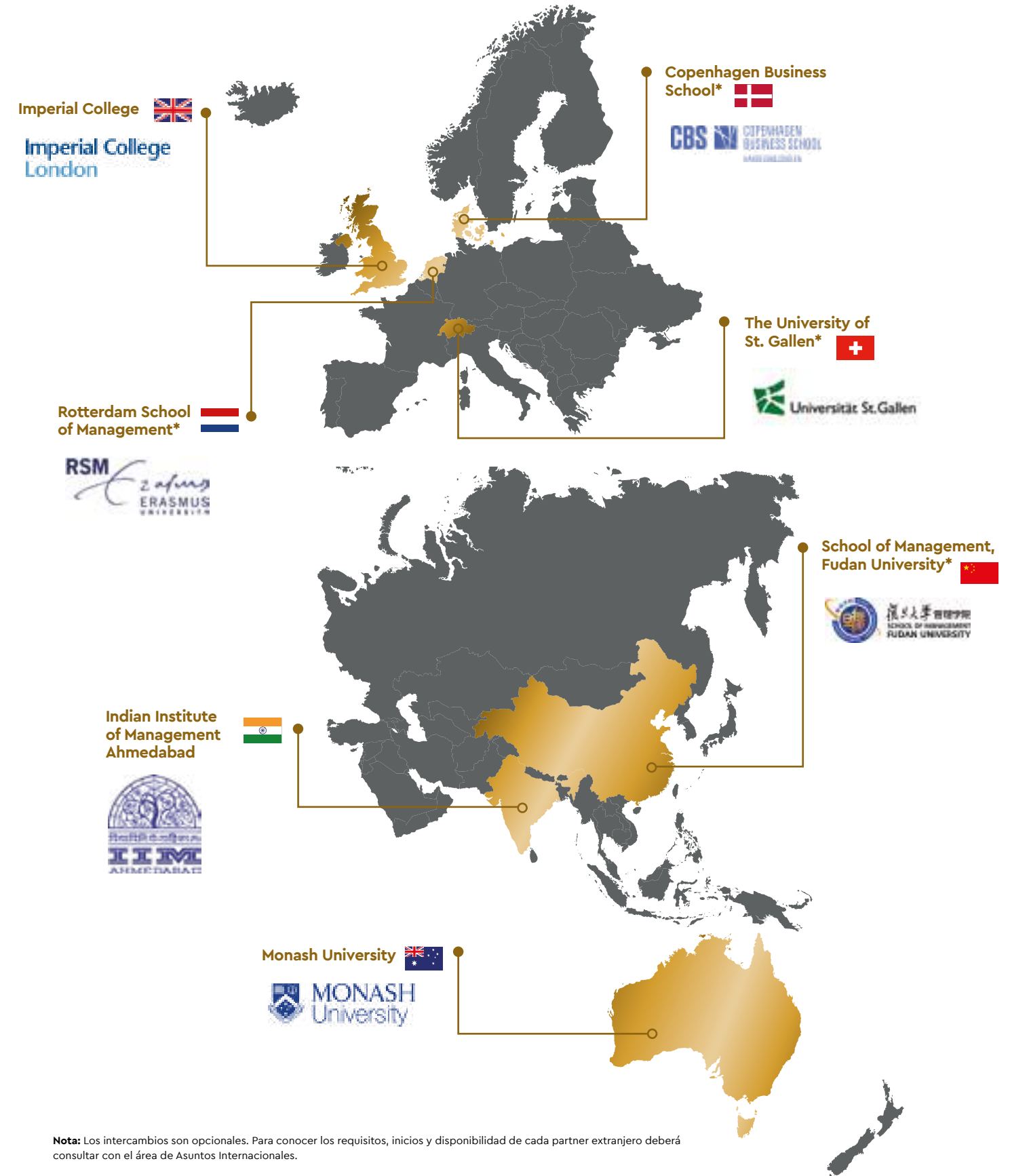
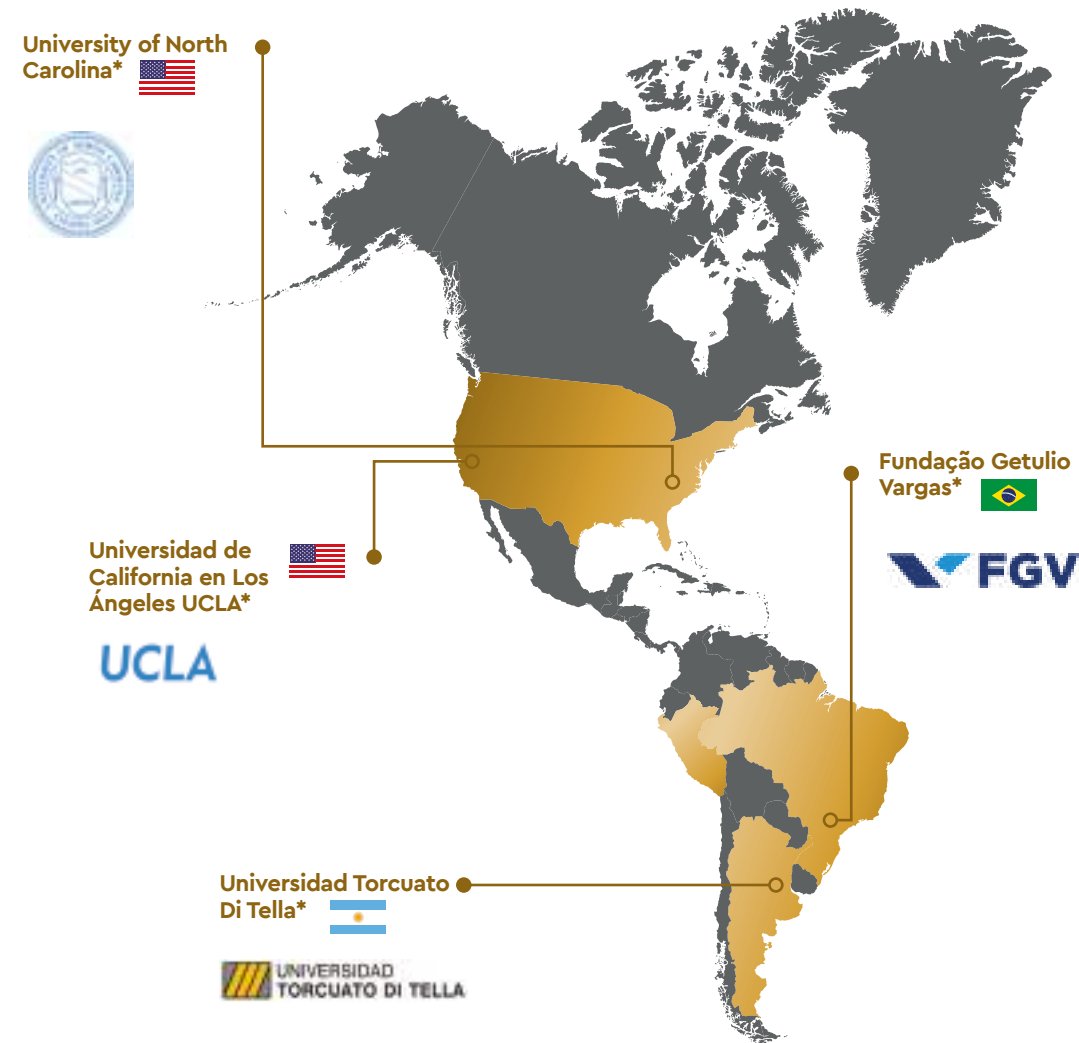
**University of Stellenbosch
Business School,** Sudáfrica

Intercambios

El estudiante tiene la posibilidad de escoger entre los **más de 70 convenios de intercambio*** con reconocidas instituciones ubicadas en cuatro continentes.

*Consultar a nuestra área de asuntos internacionales por los inicios y requisitos.
**Cursos que reemplazarían a los cursos electivos.

Principales convenios con las mejores escuelas del mundo



Nota: Los intercambios son opcionales. Para conocer los requisitos, inicios y disponibilidad de cada partner extranjero deberá consultar con el área de Asuntos Internacionales.

Testimonios de nuestros graduados que realizaron intercambios



América



Europa



Asia



Oceanía



Eduardo Tuesta

Asesor del Área de Salud Ocupacional de Supermercados Peruanos S.A., IR Management y Promart Homecenter S.A.

University of North Carolina – EEUU



Milagros del Pilar Sánchez Orderes

Corporate Sales General Manager at Sinolatin Machinery

Katholieke Universiteit
Leuven – Bélgica



Eduardo Loli

Gerente General de Emigra Perú S.A.C.

School of Management, Fudan
University – China



Willy Concha

Jefe de Proyectos e Ingeniería, EXSA Soluciones

Monash University – Australia

“ Lo que más recuerdo de mi experiencia de intercambio fue que los docentes contactaban a los estudiantes con líderes del mercado, como el gigante Dell o Apple. Esta experiencia me permitió complementar lo adquirido en ESAN para tener una visión global de los negocios. También pude formar una gran red de contactos y potencié mis habilidades de liderazgo y sentido de dominio personal. ”

“ Realicé mi intercambio en KULeuven, Bélgica, un país diferente al contexto latino tanto por su lengua como por su cultura. Siempre busqué estudiar en una universidad extranjera y ESAN contribuyó a poder lograrlo a través de esta institución de gran reconocimiento a nivel mundial. Para mí fue un gran desafío, me trajo satisfacción personal y además me abrió muchas puertas en organizaciones del sector privado y público. Hice grandes amigos con quienes hasta el día de hoy mantengo contacto. Estoy más que satisfecha. De hecho, si pudiera hacer un intercambio en otro país de nuevo, lo haría sin dudarlo. ”

“ Fue un gratificante aprendizaje. Brindan un nivel muy alto de preparación y cuentan con un campus impresionante. En las clases analizamos muchos indicadores económicos y sociales del país, que ayudan a comprender el surgimiento de China como potencia mundial en tan poco tiempo. Además, he logrado que mi negocio exporte café tostado y verde a China, lo que no se hubiera dado sin realizar ese viaje. Pero las posibilidades no quedan ahí, ya que convives con gente de distintos países. Me tocó estudiar junto a alumnos provenientes de Alemania, Brasil, India y Suiza, entre otros países. Todos muy emprendedores y con ganas de encontrar nuevos socios. ”

“ El intercambio que realicé en Monash University, Australia, me permitió salir de mi zona de confort, perfeccionar mi nivel de inglés y conocer un país del primer mundo. La gran diversidad multicultural te permite aprender y desarrollarte como persona. Además la Monash University está entre el top 8 de universidades de Australia y en el top 80 de universidades en todo el mundo a nivel de Ingeniería. ”



Doble Grado

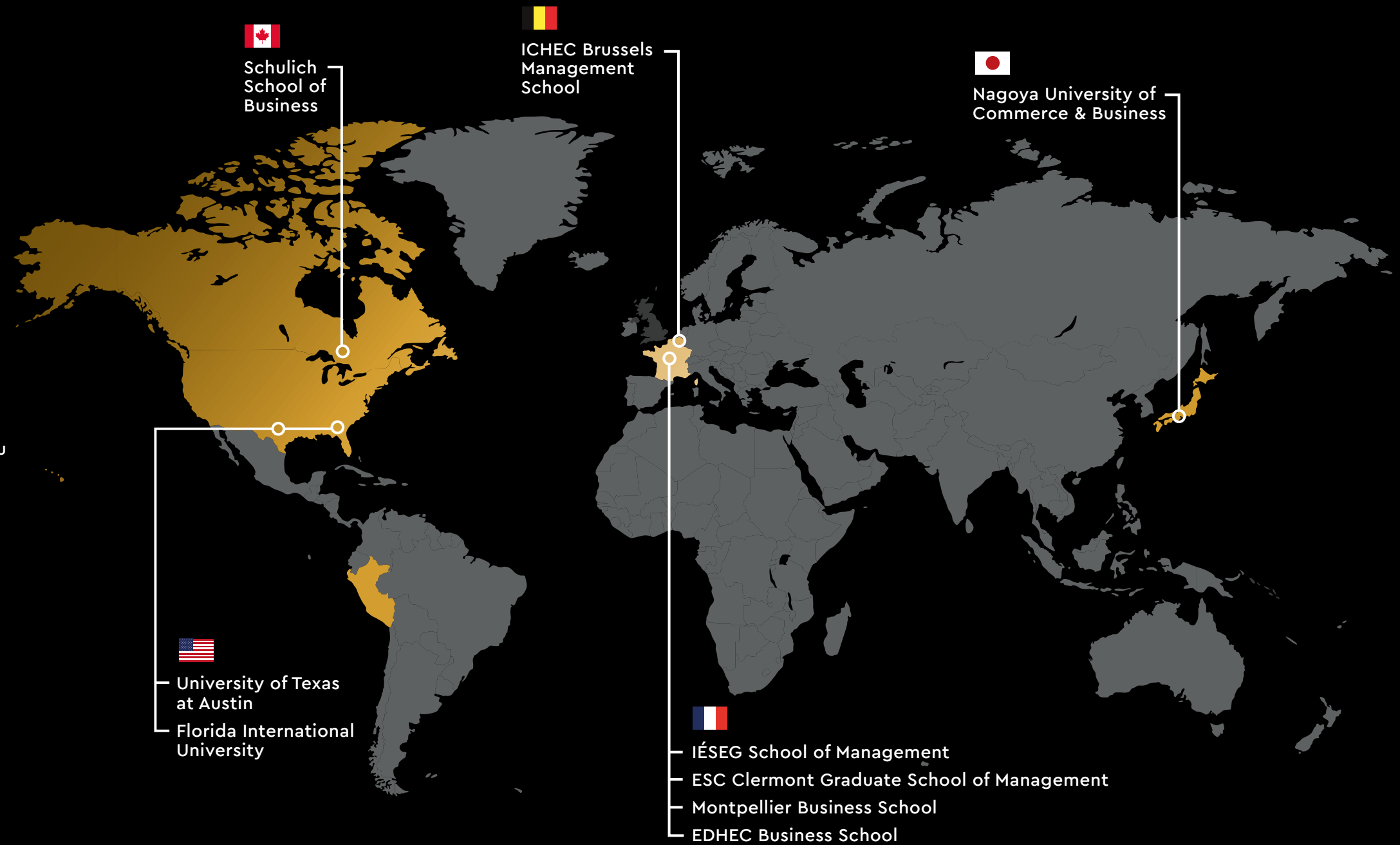
Opciones de doble grado en 9 destinos del mundo.

El MBA de ESAN es el único programa de Latinoamérica que ofrece **9 opciones de doble grado** para completar la segunda mitad de sus estudios en prestigiosas escuelas de negocios del mundo: Estados Unidos, Alemania, Francia, Bélgica, Canadá o Japón.

*Para mayor detalle visitar la página web.

Entre las principales se destacan:

- **EDHEC – Francia**
 - o N°4 en Francia
 - o N°3 Financial Times – s in Finance Pre-experience 2018
 - o N°14, Financial Times – European Business Schools 2018
- **University of Texas at Austin – McCombs – EEUU**
 - o N°19 en USA
 - o N°37 Financial Times – Global MBA 2019
- **Schulich School of Business – Canadá**
 - o N°1 Forbes, The Economist / in Canada
- **Nagoya University of Commerce & Business – Japón**
 - o N°3 QS Global MBA Ranking
 - o NUCB es la única escuela de negocios en Japón acreditada por AMBA



Nota: Los doble grado son opcionales. Para conocer los requisitos, inicios y disponibilidad de cada partner extranjero deberá consultar con el área de Asuntos Internacionales.



Testimonios de nuestros graduados con doble grado



“ Llevé la primera mitad de mi MBA en ESAN, reconocida como la mejor escuela de negocios del Perú y destacada por sus esfuerzos de internacionalización. La doble acreditación de AACSB y AMBA me brindó la oportunidad única y extraordinaria de estudiar un programa de doble título en una de las principales economías del mundo. Creo que estudiar en Japón fue una experiencia enriquecedora, tanto en lo personal como en lo profesional. Definitivamente ha sido el mejor camino para prepararme de cara al futuro. Cumplió todas mis expectativas y fortaleció mi experiencia corporativa, brindándome un aprendizaje global superior que representa la puerta a una nueva visión del mundo empresarial. ”

Andrea Idarraga
Directora Comercial – Proyectos Industriales LTDA



“ Mi experiencia de doble grado fue fenomenal, de las mejores que he tenido en mi vida. La cantidad de personas que conocí fue impresionante, el *networking* que pude trabajar fue realmente increíble.

Estuve estudiando en la Montpellier Business School en Francia durante un año. Es una de las mejores escuelas de negocios en Francia y destaco mucho el aprendizaje, sobre todo el valor e importancia de los conceptos de innovación.

Antes de viajar tenía una idea de cómo era el mundo. La experiencia de doble grado me permitió abrir la mente y escuchar diversos pensamientos de China, la India y de toda Europa. Son distintas visiones de la vida que es muy importante tomar en cuenta si queremos mejorar tanto en el aspecto personal como en el profesional. ”

Luis García Anchorena
Asesor de Consejo Directivo – ESSALUD





Conocimientos a la vanguardia

Ante las nuevas tendencias y necesidades del mercado, la estructura curricular se renueva y organiza de acuerdo a las principales áreas funcionales, integrando el conocimiento y las competencias tecnológicas, innovadoras y gerenciales.



01

Fundamentos y habilidades

Conviértete en un líder transformador

PRIMER PERIODO – Fundamentos gerenciales

Pensamiento crítico y decisiones gerenciales
Contabilidad empresarial
Comportamiento organizacional
Análítica para la toma de decisiones
Economía para negocios
Innovación y emprendimiento
IT Management

SEGUNDO PERIODO – Gestión de áreas de negocio

Finanzas corporativas
Dirección del talento humano
Marketing management
Realidad empresarial y Gobierno
Operaciones y *Supply Chain Management*
Liderazgo y Competencias gerenciales
Ética, Responsabilidad social y Desarrollo sostenible

* Todos los cursos son dictados en español con excepción de los cursos de *International Week*.

02

Integración e internacionalización

Sé innovador y agiliza tu forma de gerenciar

TERCER PERIODO – Estrategia en acción e integración

Dirección estratégica
Evaluación de proyectos
Transformación digital
Business management game
Seminario de investigación I
Electivo 1 (*International Week*)
Electivo 2 (*International Week*)

03

Especialidad

Profundiza tus conocimientos en un área o sector

CUARTO PERIODO – Tracks de especialidades

Electivo 3 (*International Week*)
Electivo 4 (*International Week*)
Track de especialidad (4 cursos electivos)
International Study Trip

QUINTO PERIODO

Seminario de investigación II



Tracks de especialidades*

Único MBA que te diferencia

Poder elegir entre una amplia gama de cursos y especialidades es un beneficio que genera un alto impacto en el desarrollo profesional del estudiante del MBA.

El track de especialidades brinda al participante la oportunidad de profundizar sus conocimientos en el área que elija, recibiendo un diploma de especialidad adicional al grado de Maestro.



* Las especialidades comprenden 4 cursos y requieren un mínimo de 15 participantes. ESAN se reserva el derecho de efectuar cambios en la malla o en la oferta de especialidades presentadas.

Como alternativa al track de especialidades propio del cuarto periodo del MBA, los participantes podrán llevar la especialidad en alguna de las maestrías especializadas de su interés, asumiendo las condiciones de horario y duración de la maestría que elijan.

** Consultar con la coordinación académica la oferta disponible.

Metodología de enseñanza

El MBA emplea el Método del Caso (Harvard Business School) como parte de su sistema didáctico y como inmersión en los negocios internacionales, metodología dinámica de enseñanza utilizando el método del reto, *learning by doing*, uso de herramientas digitales en clase, análisis en grupos pequeños, simulaciones y seminarios.

El participante debe estar en la capacidad de reflexionar, tener la actitud de actuar frente a cambios, la versatilidad de trabajar en equipos multidisciplinarios y la habilidad de enfrentar los desafíos de un entorno global.

Para la preparación de las clases, el participante debe considerar un horario de trabajo individual y otro para el trabajo grupal.





Plana Docente

Plana docente de calidad internacional

Los profesores de ESAN son reconocidos por su exitosa trayectoria académica y empresarial dentro y fuera del país. Con ellos está asegurada la riqueza del aprendizaje y la rigurosidad de la enseñanza.



Más de 55 años respaldan nuestra experiencia y liderazgo como el mejor programa de MBA

Área de Administración

PhD Armando Borda Reyes
PhD Enrique Louffat Olivares
PhD Kety Jáuregui Machuca
PhD Lydia Arbaiza Fermini
PhD Oswaldo Morales Tristán
PhD Víctor Fernández
PhD Ofelia Brown
PhD José Ventura Egoavil
MBA César Neves Catter
MBA Gustavo Figueroa y Coz
MBA Luis Felipe Calderón Moncloa
MBA María Rosa Morán Macedo
MBA Jorge Carranza Escalante
MSc Juan Carlos Migone
MSc Pedro Castellano Masías

Área de Contabilidad, Finanzas y Economía

PhD Alex Albuja Cruz
PhD Alfredo Mendiola Cabrera
PhD Ana Reátegui Vela
PhD César Fuentes Cruz
PhD Edwin Quintanilla Acosta
PhD Diego Cueto Saco
PhD Jorge Guillén Uyen
PhD Luis Chávez-Bedoya Mercado
PhD Luis Piazzon Gallo
PhD Luis Ramos Rodríguez
PhD René Cornejo Díaz
PhD Sergio Bravo Orellana
PhD Patricia Gonzales Peralta
PhD Carlos Antonio Aguirre Gamarra
MBA Guillermo Villa Ortega
MBA José Velazco Paucar
MBA Juan Suito Larrea
MBA Juan Luis Valdiviezo

Área de Marketing

PhD José Luis Wakabayashi Muroya
PhD Nancy Matos de Vallejos
PhD Otto Regalado Pezúa
PhD Rubén Chumpitaz
PhD Christina Saksanian
MBA Alberto Zapater Cateriano
MBA Estuardo Lu Chang-Say
MBA Gonzalo Guerra-García Picasso
MBA Sergio Cuervo Guzmán
MBA Carlos Palomino
MBA Christian Aste
MBA Gustavo Reyes Vergara
MBA Luis Valdivia Zárate
MBA Maurice Clisson Pascal
MBA Rodolfo Perea Málaga

Área de Operaciones y Tecnologías de Información

PhD Aldo Bresani Torres
PhD Jaime Serida Nishimura
PhD Juan Timaná De La Flor
PhD José Antonio Robles Flores
PhD Peter Yamakawa Tsuja
PhD Francisco Rosales Marticorena
PhD Eddy Morris Abarca
PhD (c) Germán Velásquez Salazar
MBA Freddy Alvarado Vargas
MBA Marco Suárez Lara
MBA Tomás Minauro
MBA Jhonny García Santisteban
MBA Alfonso Núñez Fernández
MBA Eduardo Ortiz Rodríguez
MBA Aldo de la Cruz

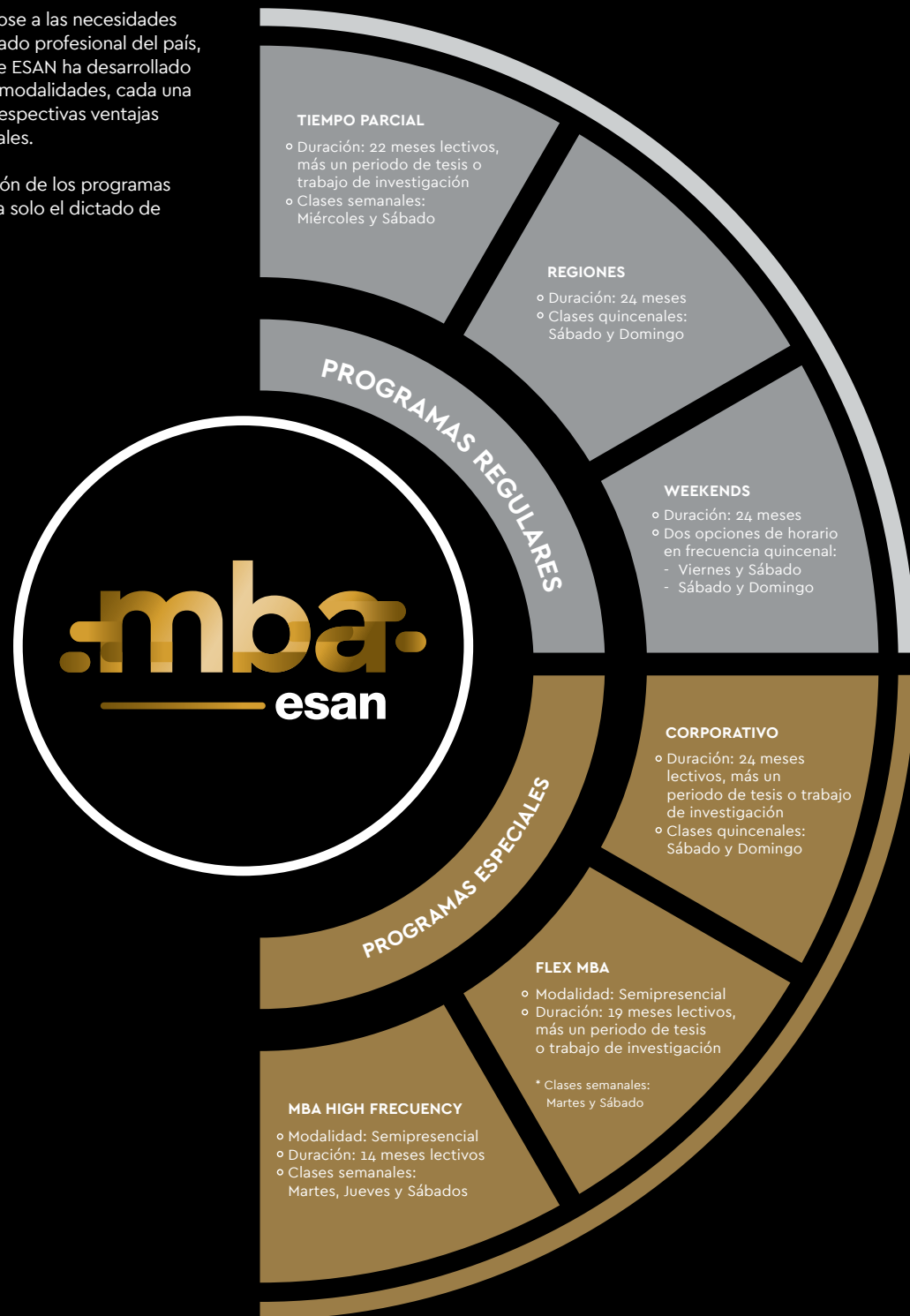


Modalidades del MBA

El MBA que se adapta a tus tiempos

Ajustándose a las necesidades del mercado profesional del país, el MBA de ESAN ha desarrollado distintas modalidades, cada una con sus respectivas ventajas diferenciales.

La duración de los programas considera solo el dictado de clases.



Testimonio graduada MBA

“ Ocho años después de haber terminado el MBA de ESAN, sigo firmemente convencida de que llevar este programa fue una de las mejores decisiones que he tomado a nivel laboral, e incluso a nivel personal.

ESAN me brindó nuevas herramientas que me permitieron fortalecer mis competencias profesionales para enfrentar mejores situaciones de alta presión, logrando desarrollar proyectos de gran responsabilidad y complejidad.

En el MBA realicé la mención de Negocios Internacionales, que incluía un viaje a Brasil en el que durante diez días pude realizar varias visitas académicas y empresariales en Sao Paulo, el Puerto de Santos, Franca y Río de Janeiro, fortaleciendo cada uno de los conocimientos adquiridos en la mención.

En ESAN conocí a los que hoy son mis mejores amigos y a mis maestros, quienes siguen siendo una guía y un ejemplo para mí. Sin duda ESAN es una experiencia invaluable. ”

Diana Olaya
Directora de Relaciones Internacionales en la Cámara del Pacífico



Opciones para obtener el grado:

OPCIÓN

01

Cursos
Generales
(Periodos 1, 2 y 3)

International
Study Trip

2
International
Weeks

Tracks de
Especialidades

Tesis

OPCIÓN

02

Cursos
Generales
(Periodos 1, 2 y 3)

International
Study Trip

1
International
Week

Intercambio
corto
(Electivos Periodo 4)

Tracks de
Especialidades

Tesis

OPCIÓN

03

Cursos
Generales
(Periodos 1, 2 y 3)

Intercambio
largo
(Electivos Periodo 3 y 4)

Tesis

OPCIÓN

04

Cursos
Generales
(Periodos 1 y 2)

Doble Grado
Internacional

Tesis

La flexibilidad de obtener el grado académico, según tus objetivos.

Para la obtención del grado de Maestro en Administración el participante deberá complementar los Cursos Generales, la Especialidad elegida, el Seminario Internacional, los cursos de *International Week* y desarrollar su Tesis, o podrá elegir entre las otras opciones que ponemos a su disposición.

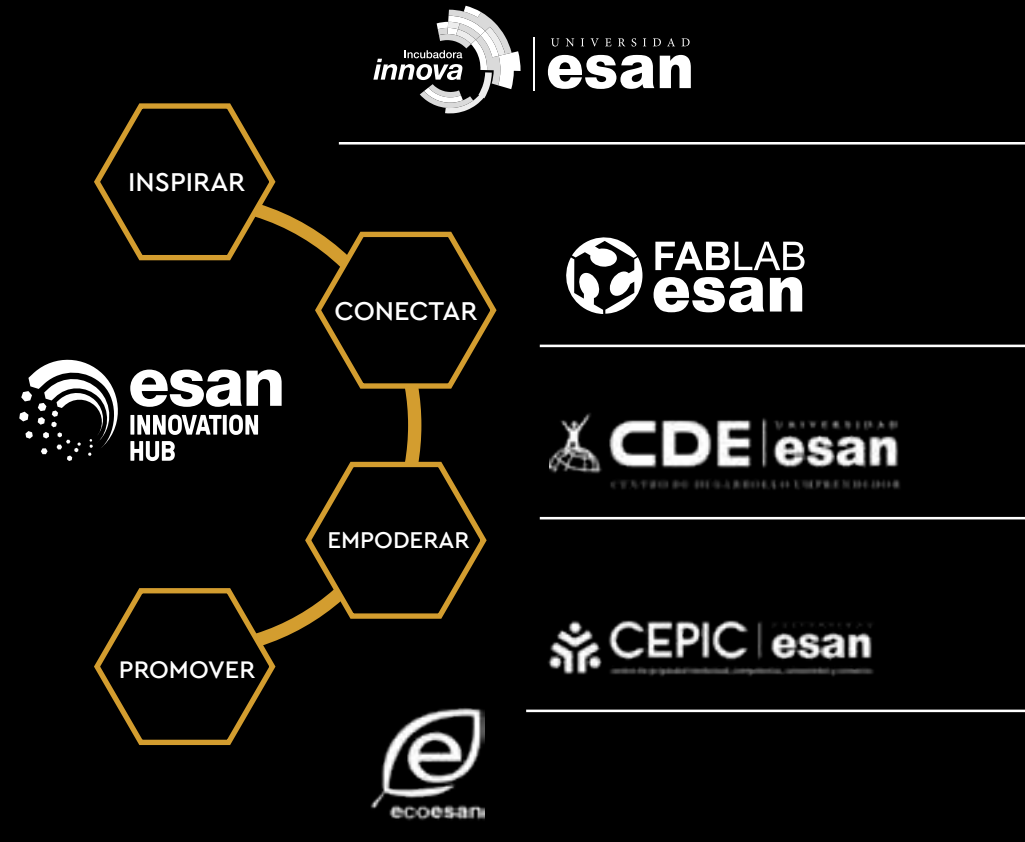


ESAN INNOVATION HUB

ESAN plantea desafíos a sus alumnos

ESAN Innovation Hub es un ecosistema para la innovación y emprendimiento que integra a miembros de la Comunidad ESAN y agentes externos con el propósito de **inspirar, conectar, empoderar y promover** sinergias entre la academia, estudiantes, empresas y el sector público, a través de actividades de valor agregado para la creación de empresas y/o iniciativas de innovación de alto impacto que desarrollen a las organizaciones y al país.

.mba.
i+e



Perfil del Participante

El MBA de ESAN acoge a profesionales que busquen superar sus límites y retarse a sí mismos a nivel profesional y personal. El programa insignia de la institución recibe a ejecutivos dispuestos a vivir una experiencia internacional que transforme su percepción y visión del mundo, que sume a sus capacidades de emprendimiento e innovación, y que los convierta en líderes globales de excelencia.



40%
Directores/
Gerentes/Jefes



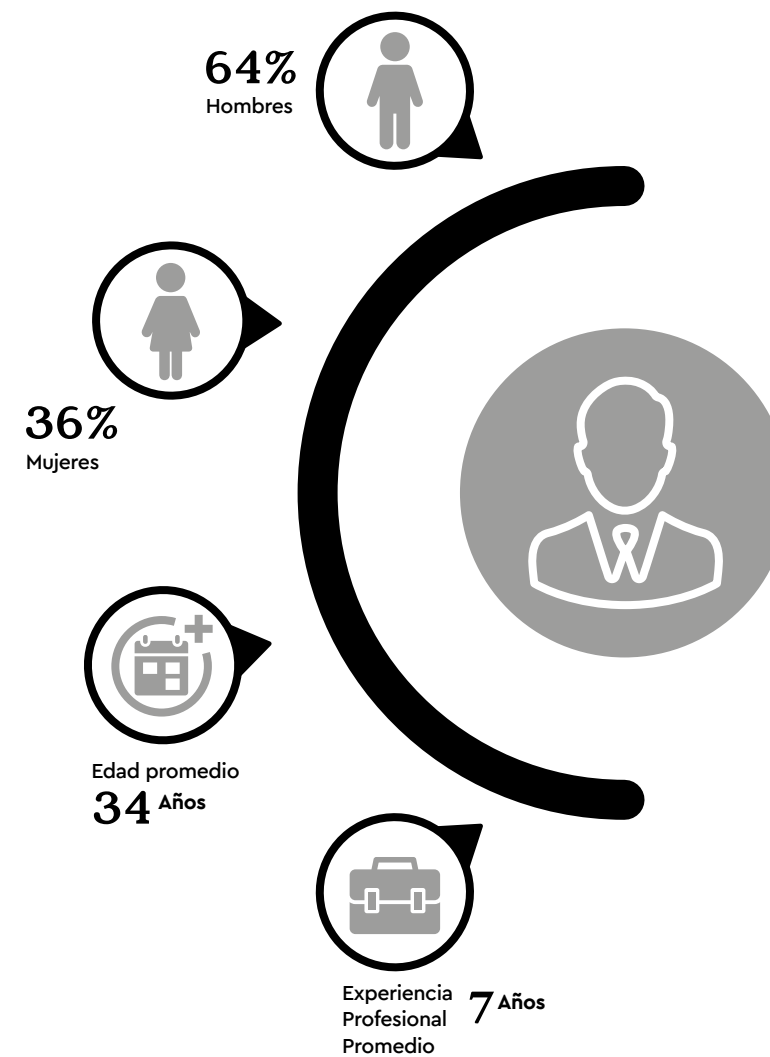
21%
Administradores/
Supervisores/
Coordinadores



20%
Especialistas/
Consultores



19%
Analistas/
Ejecutivos



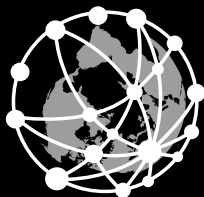
Algunas de las principales empresas donde trabajan nuestros estudiantes:

Agroindustrial Laredo	IBM del Perú
Alicorp	Interbank
América Móvil del Perú	Komatsu-Mitsui Maquinarias Perú
Backus	KPMG
Banco de Crédito del Perú	La Positiva Seguros y Reaseguros
Banco Falabella	Mapfre
BBVA Banco Continental	Minera Las Bambas
Belcorp	Compañía de Minas Buenaventura S.A.A.
Compañía Minera Antamina	Minería Chinalco Perú
Compañía Minera Antapaccay	Movistar
Compañía Minera MILPO	Osinergmin
Compañía Minera Raura	PetroPerú
Corporación Aceros Arequipa	PRIMA AFP
Corporación Grupo InterCorp	Profuturo
Corporación Grupo Romero	Ransa Comercial
Corporación Lindley	San Fernando
Corporación Prímax	San Martín Contratistas Generales
Enel	Scotiabank Perú
Entel	Sociedad Minera Cerro Verde
Ernst & Young	Volvo Perú
Hipermercados Tottus	Yura



Comunidad

Sé parte de la red de graduados más grande del Perú



Amplía tu *networking* nacional e internacional

Nuestros graduados ocupan cargos directivos de alto nivel y cumplen con un importante papel en el desarrollo de la vida económica, política y social de los países en los que trabajan. Contamos con una red de más de 12 000 graduados de las diferentes maestrías, que contribuyen al desarrollo nacional tanto en el sector público como en el privado.

+8 000
graduados de MBA

Profesionales ocupando posiciones gerenciales y directivas en todas las ramas económicas en empresas líderes en Perú y Latinoamérica. En ESAN actualmente son:

+12 000
graduados entre MBA y Maestrías especializadas.

Testimonios de graduados de MBA



Víctor Gobitz
CEO de Compañías de Minas
Buenaventura
Graduado MBA

“ Ser graduado de ESAN me genera orgullo y, a la vez, me hace asumir la responsabilidad de dejar muy en alto el nombre de la institución en cada nuevo paso o decisión en mi vida profesional. ”



Rafael Estrada
Gerente de Sistemas,
Telecomunicaciones y Control
de Procesos en Antamina
Graduado MBA

“ En ESAN no solo adquirí conocimientos, sino también valores y principios fundamentales para mi vida profesional y personal. Con mis compañeros y profesores establecimos una gran red de colaboración e intercambio que se mantiene vigente. ”

ESAN Alumni Career Services



Es el nexo entre los alumnos y graduados y la comunidad empresarial brindándoles asesoría y herramientas para que tomen mejores decisiones sobre su desarrollo profesional y puedan visibilizar su talento.

Los servicios que brinda son:

- Actualización de competencias, que engloba: webinars, foros, talleres, *breakfast networking* y *workshops*.
- Empleabilidad, que engloba: *Career Day*, *Career Link*, *Improve Profile*, Feria Talento Ejecutivo.
- Visibilidad y *Networking*, que engloba: Orgullosamente Graduado ESAN, Efecto ESAN, *Annual Meeting*.

Esan alumni trabaja permanentemente por seguir desarrollando relaciones de largo plazo con empresas líderes de distintos sectores y headhunters.



Graduados del MBA de Arequipa en el Hotel Libertador, 2019



Graduados del MBA de Chiclayo en el Hotel Casa Andina Select, 2016



Graduados del MBA de Cusco en el Hotel Hilton Garden Inn, 2016



Graduados del MBA de Piura en el Hotel Costa del Sol, 2016



Graduados del MBA de Trujillo en el Hotel Casa Andina Premium, 2019



Graduados del MBA y Maestrías Especializadas de Lima en ESAN, 2019



Recursos de la Escuela

El Convention & Sport Center de ESAN es un espacio de trabajo que facilita los procesos de aprendizaje, donde pueden colaborar, compartir, experimentar e incluso emprender proyectos de gran envergadura. También se pueden realizar actividades deportivas.

esan

Recursos al servicio de los estudiantes



Biblioteca y centro de información de ESAN, especializada en administración y economía de modo textual y virtual. ESAN/Cendoc ha sido reconocida internacionalmente por organismos internacionales como CEPAL, CLADEA y EBSCO. Mantiene colecciones actualizadas y registra sus contenidos en bases de datos automatizadas, accesibles vía conexión remota, puestas a disposición del participante por la Universidad.



Laboratorio de mercado de capitales preparado con los terminales Bloomberg, con los que el participante accederá a información en tiempo real de los mercados, noticias e investigación sobre análisis financiero corporativo. Una herramienta muy útil, que ayuda a profundizar y enriquecer el trabajo en clase. Desarrollar la capacidad de análisis y la toma de decisiones basadas en hechos y datos reales. Los estudiantes adquieren experiencia práctica con información y tecnología empleada por profesionales financieros de todo el mundo. Esto les da una ventaja competitiva en el mercado laboral.

Material educativo digitalizado

Siempre a la vanguardia de la tecnología, pero manteniendo la preocupación por cuidar el ambiente, ESAN promueve hábitos que protejan al planeta como la entrega de material educativo digitalizado a los participantes de las diferentes maestrías y MBA, reduciendo así la impresión de papel.

Infraestructura Física

El campus de la Universidad ESAN, de 60 mil m2, ofrece ambientes modernos, cómodos y propicios para la concentración exigida por la actividad académica. Todas las áreas de trabajo (cubículos de estudio privados y compartidos), ESAN/Cendoc, ESAN/Data, aulas y oficinas, disponen de puntos de conexión con la red de ESAN y con Internet. La Universidad también cuenta con un auditorio, y aulas equipadas con tecnología de punta.



El Centro de Tecnología de Información de la Universidad ESAN cuenta con nuevas tecnologías educativas, y un conjunto de servicios que permiten el acceso a fuentes variadas, tanto para la creación como para la asimilación de conocimientos:

- Acceso a Internet y correo electrónico
- Red Inalámbrica
- Intranet
- ESAN virtual (Plataforma Virtual LMS)
- Laboratorios de cómputo (fijos y móviles)
- Video conferencia (Salas de videoconferencia y móviles)
- Apps ESAN (acceso a horarios, notas, asistencias, orientación virtual y otros)



40

Maestría en Administración



41

MBA Maestría en Administración

Informes e inscripciones:

T/ 317 7226 Anexo: 44597 / 44042 / 44970
Alonso de Molina 1652, Monterrico, Surco

esan.edu.pe/mba

 conexionesan.com  [@esanperu](https://twitter.com/esanperu)  [MBAdEESAN](https://facebook.com/MBAdEESAN)  [ESAN](https://linkedin.com/company/ESAN)



Universidad ESAN - RUC: 20136507720

Información actualizada: 11/06/24

Acreditaciones



Membresías

