

MAESTRÍA EN

Supply Chain Management



SEMIPRESENCIAL

Partner académico:


Business &
Marketing School

 CÁMARA
DE COMERCIO
LIMA

 **Nº 1**
EN PERÚ

 **América**
economía

RANKING 2022



ESAN, PRESENTE EN LOS

RANKINGS MÁS PRESTIGIOSOS



RANKING 2022

Nº 1 EN PERÚ
TOP 5 LATAM

CCL

CÁMARA
DE COMERCIO
LIMA

XX ENCUESTA ANUAL DE
EJECUTIVOS 2022

Nº 1
EN PERÚ

Acreditaciones de ESAN



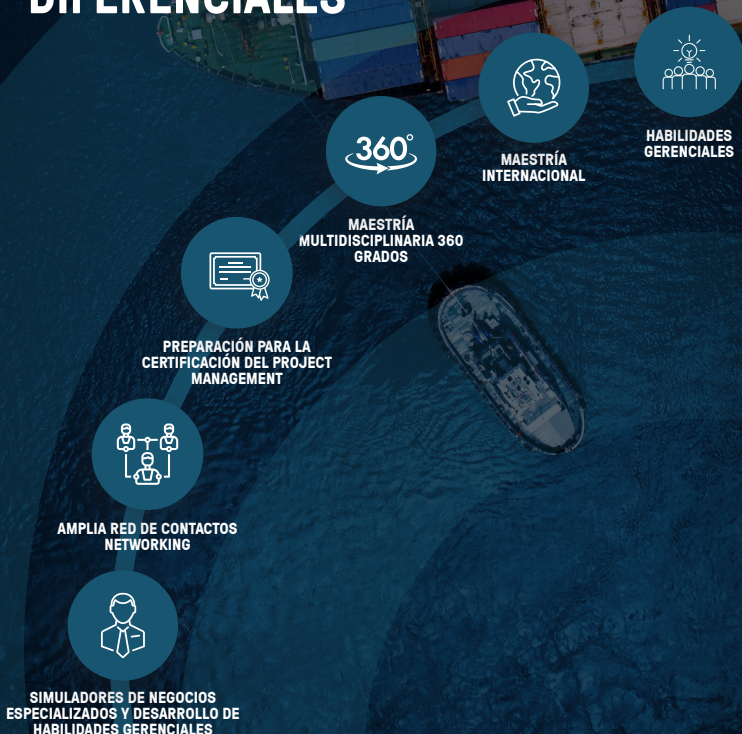
Membresías de ESAN



PRESENTACIÓN DE LA MAESTRÍA

ESAN, ha diseñado la Maestría en Supply Chain Management Semipresencial que te prepara para gerenciar los cambios requeridos liderando proyectos de transformación digital en la SC, permitiéndote gestionar riesgos y manejar crisis, con enfoque estratégico, ágil, global y holístico. Esta maestría te brindará un alto grado de internacionalización y el mayor networking logístico. Únete a la red de líderes logísticos más grande del Perú.

NUESTROS DIFERENCIALES



COMPONENTE INTERNACIONAL

25%
DE COMPONENTE
INTERNACIONAL

ESIC es una de las escuelas de negocios líderes en España.

Encuestas de opinión de prestigiosas entidades califican a ESIC como una de las escuelas de negocios con mejor reputación corporativa de España; además, está considerada entre las 100 empresas de mayor prestigio de ese país.

esic
Business &
Marketing School

Nº 1
LOGÍSTICA
EN ESPAÑA

QS WORLD
UNIVERSITY
RANKINGS
BUSINESS MASTER'S
RANKINGS 2023

América
economía

Nº 23 EN EL RANKING A NIVEL MUNDIAL
Mejores Escuelas de
Negocios Globales 2018





Todos los años, ESAN organiza la International Week en enero y julio. Esta actividad promueve la exposición de los participantes a un ambiente global y presenta las últimas prácticas de manejo gerencial en el mundo.

Se propone, así mismo, incentivar la interacción entre los más de 1,000 alumnos de los diversos programas de posgrado de ESAN con los participantes de universidades del extranjero, expandiendo su red de contactos y su visión de un mundo globalizado.

Los participantes de la Maestría en Supply Chain Management forman parte de esta semana intensiva llevando cursos durante todo el día. Los cursos se componen de exposiciones magistrales, desarrollo de casos, material de lectura, trabajos individuales y grupales, así como la correspondiente evaluación.

Todo el material se entregará de modo virtual siendo consecuentes con nuestra política de cuidado del medio ambiente.

+50

Cursos dictados por profesores internacionales, por edición.

+1500

Participantes de diferentes maestrías. Participación de alumnos extranjeros.

Profesores reconocidos en escuelas de negocios de nivel mundial.



2 veces al año, (en enero y julio). Semana intensiva.



5 CERTIFICACIONES



GRADO

Maestro en Supply Chain Management



MÁSTER

Máster en Dirección Logística y Distribución Comercial.*



CERTIFICADOS

- GESTIÓN COMERCIAL Y TECNOLOGÍA PARA SUPPLY CHAIN.**
- PROCESOS Y PRODUCTIVIDAD.**
- INNOVACIÓN Y SIMULADORES.**



¿Cómo obtener el grado académico?

El participante deberá aprobar:

1

LOS CURSOS DE LA MALLA CURRICULAR CORRESPONDIENTE A LOS 5 PERIODOS ACADÉMICOS

2

EL STAGE INTERNACIONAL DE ESTUDIOS, QUE SE DESARROLLA EN ESIC

3

TESIS O TRABAJO DE INVESTIGACIÓN

30.480 KGS
67.200 LBS
2.280 KGS
4.850 LBS
28.280 KGS
62.350 LBS
33.2 CUM
1.173 CUM

* Título propio otorgado por ESIC – Business & Marketing School.

** Las certificaciones se entregarán solo a los participantes que se gradúen de la maestría en SCM en ESAN.

ESTRUCTURA CURRICULAR



EL PLAN DE ESTUDIOS SE DESARROLLA BAJO 6 EJES TEMÁTICOS

1

SUPPLY CHAIN
FUNDAMENTALS

2

SUPPLY CHAIN
FINANCIALS

3

SUPPLY CHAIN
ANALYTICS

4

SUPPLY CHAIN
EXECUTION

5

SUPPLY CHAIN
TECHNOLOGY

6

SUPPLY CHAIN
SKILLS

PERIODOS ACADÉMICOS

PERIODO I

Gestión del
Desarrollo Humano
y Habilidades

Supply chain and
Sustainability
Strategy

Gestión de
Transporte e
Infraestructura
Logística

Data Analytics:
Methods & Models
for SCM

Costos y
Presupuestos

Gestión de la
Demanda - S&OP

Visitas
Empresariales I

Negociaciones,
Resolución de
Conflictos y
Gestión de Contratos

PERIODO II

Compras y
Aprovisionamiento*

Gestión de Almacenes
y Centros de
Distribución

Tecnología de la
Información en SC**

Gestión de
Operaciones y Calidad

Visitas Empresariales
II*

Electivo 1: Gestión de
la Relación con los
Clientes*

Electivo 2: Distribución
Comercial***

Electivo 3: Distribución
Multicanal***

Electivo 4: User
Experience in SCM (Ux
en SCM)

PERIODO III

Evaluación Financiera
de Proyectos

Gerencia de Proyectos
y Preparación para
PMP

Sistemas de
Información Gerencial
& ERP

Seminario de
Investigación I

Comercio Exterior y DFI

Supply Chain
Innovation

PERIODO IV

Gestión de Inventarios

Supply Relationship
Management – SRM*

E-Commerce &
Omnichannel**

Big data & Internet of
Things (IoT) en Supply
Chain

Supply Chain Network
Design

Business Management
Game

The Fresh Connection:
SCM Simulation

PERIODO V

Seminario de
Investigación II



PARA MAYOR INFORMACIÓN
CONSULTA AQUÍ

* Curso dictado por Esic en España.

** Curso TI en SC, sesiones compartidas entre ESIC y ESAN.

*** Curso dictado por ESIC en International Week

De acuerdo con los procesos de mejora y actualización permanente, la estructura curricular se encuentra sujeta a cambios. Dichos cambios serán previamente aprobados por el Consejo Universitario y comunicados con la debida anticipación. Asimismo, estos no implicarán cambio alguno en los precios ya informados y contratados, pagos por derechos académicos adicionales, ni mucho menos cambios o afectaciones al objetivo y calidad académica del programa. La ejecución de los cursos por periodos es referencial.

PLANA DOCENTE DE RECONOCIDA TRAYECTORIA



**ALDO DE
LA CRUZ
GONZÁLEZ**

DIRECTOR DE LA MAESTRÍA

MBA de ESAN, ingeniero industrial de la PUCP, especialización en logística, gestión de proyectos PMBOK y auditoría. Candidato a doctor en educación. Experiencia de más de 20 años en áreas de operaciones y logística en los sectores eléctrico, construcción e industria.

Director de la Maestría en SCM de ESAN, profesor de posgrado y consultor por ESAN, asociado educativo para LATAM en Inchainge. Ha sido Auditor en Yura y Gloria, Gerente General en Los Andes servicios corporativos, Sub gerente de Servicios en Luz del Sur, Gerente de obras y jefe de almacenes y control de stocks en Tecsur.

62%

de nuestros profesores
estudiaron una
maestría o doctorado
en el extranjero.



**EDUARDO
ORTIZ RODRÍGUEZ**

Docente en el área de Operaciones, Supply Chain, Ingeniero Industrial, MBA Universidad Politécnica de Catalunya, MSC Supply Chain Management por ESAN, Máster en Supply Chain Management & Technology por la Universidad Ramón Llull - La Salle. Se ha desempeñado en las áreas de Operaciones, Supply Chain y Logística en empresas como Backus, Alicorp, Pepsico, Gloria, Nestle, y ha desarrollado proyectos de estrategia comercial en Corporación Lindley S.A. Actualmente es Gerente Global de Estrategia y Planeamiento y Proyectos de Cadena de Suministro en AJEGROUP, es presidente del comité de Supply Chain Management de AmCham Perú.



**DAVID
GALLARDO YAYA**

Gerente de Logística en Cuida Co - Grupo Brea. Socio director de E3 Consulting Group. Ha sido Gerente de Proyectos Logísticos y Excelencia Operacional en FALABELLA PERÚ, gerente de Operaciones y Gerente de Proyectos de Supply Chain en INKAFARMA, gerente de Unidad de Negocio y gerente comercial de Almacenes y Distribución en AUSA; jefe de Operaciones en TALMA y Jefe de Centro de Distribución en DINET.



**JORGE
CASTILLO SÁNCHEZ**

Actualmente Senior Project Manager - Client Innovation Center en IBM. Ha sido COO de Farmuana - Grupo Auna, Sub- Gerente de Operaciones en el Grupo Falabella, Gerente de Supply Chain en Grupo Celima -Trebol, Sub-Gerente de Supply Chain en el Grupo Intercorp y Gerente de proyectos en LogFire.



**ENRIQUE
ALANÍA VERA**

PhD y Master of Philosophy de Maastricht School Management, Holanda. MBA de la Universidad del Pacífico, Ingeniero Industrial de la Universidad Nacional de Ingeniería. Gerente de Logística de Minera Antamina. Ha desarrollado una exitosa carrera de más de 20 años en el área de compras y logística en el sector minero, en Minera Antamina y Southern Peru Copper Corporation.



ANA REÁTEGUI

PhD en ESADE, Magister en Administración de ESAN, economista, con estudios de especialización en comercio internacional. Experiencia en la estructuración de proyectos de infraestructura en el Perú y en el extranjero. Ha trabajado en el Fondo mi vivienda, y en la estructuración de Techo Propio. Ha sido presidente del Directorio de Electro Oriente. Ha trabajado en Francia desarrollando estudios sobre las exportaciones francesas hacia los países del Mercosur. Actualmente es profesora de cursos de economía y finanzas, Directora del Instituto de Economía Urbana (e), y Directora general de administración de la Universidad ESAN.



**GUSTAVO ORTEGA
UBILLUS**

Magister, Ingeniero industrial y de sistemas por la Universidad de Piura. Posgrados en Gerencia de Sistemas y TI. Consultor en procesos y estrategias ágiles. Trabaja con directivos para revisar modelos de negocios, elaborar planes estratégicos, mapas estratégicos y tableros de control; así como, para optimizar diseños organizacionales. Ha desarrollado más de 40 proyectos relacionados a la especialidad en Perú, Colombia y Portugal. Ha diseñado un marco para implementar de manera ágil innovaciones en los procesos y ahora en los servicios. Actualmente es gerente de proyectos de la consultora STIGOU.



**GUSTAVO A. REYES
VERGARA**

Magister en Marketing por ESAN. Máster en Marketing Science por ESIC. Magister en Administración Estratégica de Empresas. Economista. Actualmente, se desempeña como Global Commercial Capabilities & Revenue Growth Manager en AJEGROUP y Líder Especialista en Revenue Growth Management / Pricing en ARELLANO Consultoría para Crecer. También, es el actual Presidente del Comité de Innovación de la Sociedad Nacional de Industrias y Director de la Sociedad Peruana de Marketing. Experiencia en consumo masivo liderando áreas de Consumer & Shopper Marketing, Inteligencia de Mercados, Investigación de Mercados, Go To Market, Revenue & Pricing Management y Business Analysis. Experiencia docente en pre y postgrado para distintas universidades del país.



**AGUSTÍN
LÓPEZ-FERNÁNDEZ
QUESADA**

Doctor en Economía de la Empresa y Finanzas por la U. Rey Juan Carlos de Madrid. Máster en Dirección de Comercio Internacional por Esic y MBA; Licenciado en Gestión Comercial y Marketing por ESIC. Es Socio director de Next Gate International Strategy Consulting, ha sido director Know - How Network Partnership en España, México, Perú Colombia, exdirector de Aquasolid España.



**GERMÁN
VELÁSQUEZ
SALAZAR**

MBA por ESAN. Director de Empresa Administradora de la Infraestructura Eléctrica ADINELSA. Fue gerente de Administración y Finanzas de Electroperú. Profesor en el MBA de ESAN en las asignaturas de Supply Chain Management, Forecasting and Demand Planning, Gerencia de Operaciones y Logística, Consultor y asesor externo de instituciones y empresas del sector público y privado. Conferencista y panelista en seminarios internacionales de contratación pública.



**ALDO
BRESANI TORRES**

Ph. D. Licenciada en Ciencias Administrativas por ESADE, Barcelona. MSc en Ingeniería Eléctrica y MSc en Ingeniería de Sistemas de U. S. Naval Postgraduate School, California. MBA por ESAN. Director de la dirección de programas institucionales y director ejecutivo del Centro de Desarrollo Emprendedor de ESAN.



**JORGE
CORNEJO ZAVALA**

MBA por la Universidad del Pacífico. Ejecutivo senior con una amplia y exitosa experiencia en Logística y Transporte. Se ha desempeñado como Gerente General en Corporación de Transportes Portuarios, Gerente en la Empresa Logística Integral Callao (Grupo LICSA- Ahora MEDLOG Perú), entre otros.



CONOCE A TODOS NUESTROS DOCENTES

**ADMISIÓN****INFORMES E INSCRIPCIONES:****Lima****Ejecutiva comercial:** Susana Morán V.**C/** 944 462 683**E/** smoranv@esan.edu.pe**Piura****Ejecutiva comercial:** Margaret Leandres**T/** (073) 333 016**C/** 990 077 915 / 969 724 422**E/** mleandres@esan.edu.pe**Trujillo****Ejecutiva comercial:** Nícida Méndez**T/** (044) 243 191**C/** 990 077 897 / 975 360 044 / 948 312 846**E/** nmendez@esan.edu.pe**Arequipa****Ejecutiva comercial:** Glendy Torreblanca**C/** 966 955 350 / 974 203 113 / 990 077 911**E/** gtorreblanca@esan.edu.pe**Chiclayo****Ejecutiva comercial:** Clara Leandres**T/** (074) 236 400**C/** 944 942 044 / 981 148 055**E/** cleandres@esan.edu.pe**Ica****Ejecutiva comercial:** Melody Candela**C/** 942 046 916**E/** mcandelar@esan.edu.pe**Huancayo****Ejecutiva comercial:** Mónica Cutipa**C/** 943 671 457**E/** mcutipa@esan.edu.pe**Otras regiones****Ejecutiva comercial:** Katia Fribourg**C/** 981 713 576**E/** kfribourg@esan.edu.pe**esan.edu.pe****conexionesan.com****@esanperu****esanmaestrias**