



MAESTRÍAS ESPECIALIZADAS

MAESTRÍA EN

# Supply Chain Management



SEMIPRESENCIAL

Partner académico:

## laSalle

UNIVERSITAT RAMON LLULL

Nº 1  
en Perú

Nº 7  
en Latam

QS WORLD  
University  
Ranking

Global MBA Rankings 2024

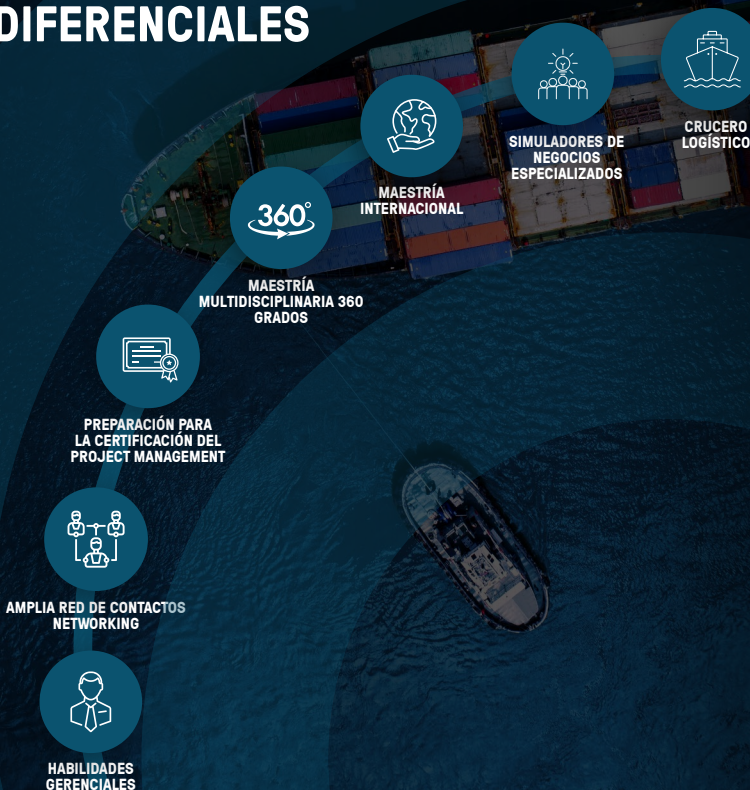
esan.edu.pe



# PRESENTACIÓN DE LA MAESTRÍA

ESAN, ha diseñado la Maestría en Supply Chain Management Semipresencial que te prepara para gerenciar los cambios requeridos liderando proyectos de transformación digital en la SC, permitiéndote gestionar riesgos y manejar crisis, con enfoque estratégico, ágil, global y holístico. Esta maestría te brindará un alto grado de internacionalización y el mayor networking logístico. Únete a la red de líderes logísticos más grande del Perú.

## NUESTROS DIFERENCIALES



Acreditaciones de ESAN



Membresías de ESAN



# laSalle

UNIVERSITAT RAMON LLULL

La Universitat Ramon Llull (URL), creada el 1 de marzo de 1990 y aprobada por el Parlament de Catalunya el 10 de mayo de 1991, fue formada por instituciones federadas, entre las cuales resaltan La Salle y ESADE, organizaciones de larga tradición académica en Europa. En sus más de 32 años de existencia, la URL ha extendido progresivamente sus actividades, creando nuevas facultades y escuelas, así como diversas ofertas de estudios. Actualmente ofrece 46 titulaciones. Además, fruto de esta evolución hoy es considerada una de las dos primeras instituciones académicas privadas más importantes de España y una de las más prestigiosas de Europa.

*La Salle es la primera institución española que ha obtenido la acreditación internacional de IACBE (International Assembly for Collegiate Business Education), que tiene como objetivo evaluar y asegurar la calidad de los programas en Management de los centros que lo solicitan. Adicionalmente, es miembro de: AACSB International (The Association to Advance Collegiate Schools of Business), EFMD (European Foundation for Management Development) y Cladea (El Consejo Latinoamericano de Escuelas de Administración).*

## VIAJE MARÍTIMO

# ESCOLA EUROPEA INTERMODAL TRANSPORT

Como parte del componente internacional de la maestría, está considerado un viaje por vía marítima de Barcelona a Roma, ida y vuelta, en el cual, los participantes podrán involucrarse en forma activa en procesos de una cadena de suministro real e intercambiar experiencias con participantes del extranjero que estarán durante la navegación.

**El viaje marítimo se celebra a bordo de un barco de la compañía Grimaldi Lines y el embarque y desembarque, se realizará desde el puerto de Barcelona.**

## MÁSTER EN SUPPLY CHAIN MANAGEMENT AND TECHNOLOGY

Los cursos que se desarrollan dentro del componente internacional son:



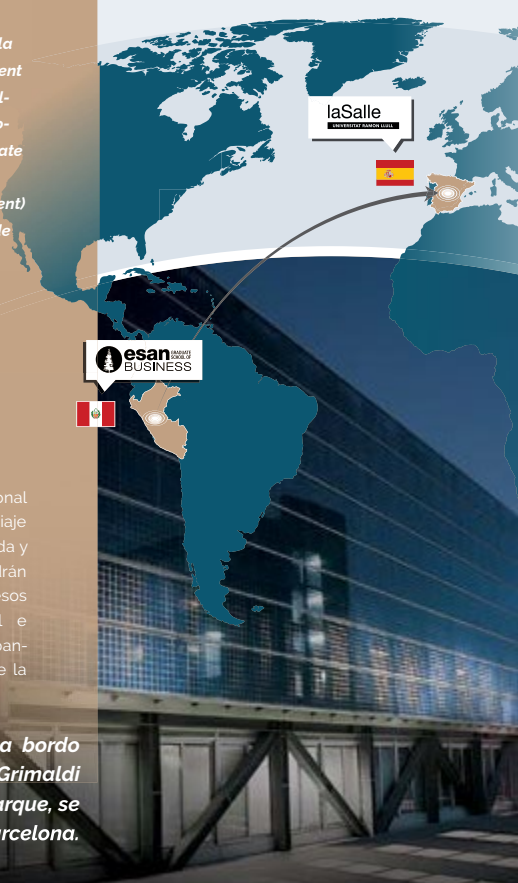
### En España:

- Gestión de inventarios
- Compras y aprovisionamiento
- Tecnología de la información en SC
- Customer service global management & CRM
- Visitas empresariales en España
- Viaje marítimo short sea shipping y transporte multimodal<sup>1</sup>



### En Semana Internacional

- Supply relationship management – SRM
- E-commerce & Omnichannel
- Global supply chain
- Gestión del riesgo en supply chain



<sup>1</sup> Si la coyuntura global impide el viaje marítimo a cargo de la Escuela Europea Intermodal Transport, se realizarán talleres equivalentes de aplicación de logística internacional que tendrán certificación.



Todos los años, ESAN organiza la International Week en enero y julio. Esta actividad promueve la exposición de los participantes a un ambiente global y presenta las últimas prácticas de manejo gerencial en el mundo.

Se propone, así mismo, incentivar la interacción entre los más de 1,000 alumnos de los diversos programas de posgrado de ESAN con los participantes de universidades del extranjero, expandiendo su red de contactos y su visión de un mundo globalizado.

Los participantes de la Maestría en Supply Chain Management forman parte de esta semana intensiva llevando cursos durante todo el día. Los cursos se componen de exposiciones magistrales, desarrollo de casos, material de lectura, trabajos individuales y grupales, así como la correspondiente evaluación.

Todo el material se entregará de modo virtual siendo consecuentes con nuestra política de cuidado del medio ambiente.

**+50**

Cursos dictados por profesores internacionales, por edición.

**+1500**

Participantes de diferentes maestrías. Participación de alumnos extranjeros.

Profesores reconocidos en escuelas de negocios de nivel mundial.



2 semanas durante el programa.



# 6 CERTIFICACIONES



## GRADO

Maestro en Supply Chain Management



## MÁSTER

Máster en Supply Chain Management and Technology\*

laSalle

UNIVERSITAT RAMON LLULL



## CERTIFICADOS

- Gestión comercial y tecnología para supply chain. \*\*
- Procesos y productividad.\*\*
- Innovación y simuladores.\*\*
- Short sea logistics.\*\*



## ¿Cómo obtener el grado académico?

El participante deberá aprobar:

1

LOS CURSOS DE LA MALLA CURRICULAR CORRESPONDIENTE A LOS 5 PERIODOS ACADÉMICOS

2

EL STAGE INTERNACIONAL DE ESTUDIOS, QUE SE DESARROLLA EN LA SALLE

3

TESIS O TRABAJO DE INVESTIGACIÓN

30.480 KGS  
67.200 LBS  
2.200 KGS  
4.850 LBS  
28.280 KGS  
62.350 LBS  
33.2 CUM  
1.173 CUFT

\* Título propio otorgado por La Salle – Universitat Ramon Llull.

\*\* Las certificaciones se entregarán solo a los participantes que se gradúen de la maestría en SCM en ESAN.

\*\*\* Certificado internacional otorgado por LA ESCOLA EUROPEA INTERMODAL TRANSPORT.

# ESTRUCTURA CURRICULAR



laSalle

UNIVERSITAT RAMON LLULL

## EL PLAN DE ESTUDIOS SE DESARROLLA BAJO 6 EJES TEMÁTICOS

1

SUPPLY CHAIN  
FUNDAMENTALS

2

SUPPLY CHAIN  
FINANCIALS

3

SUPPLY CHAIN  
ANALYTICS

4

SUPPLY CHAIN  
EXECUTION

5

SUPPLY CHAIN  
TECHNOLOGY

6

SUPPLY CHAIN  
SKILLS

## PERIODOS ACADÉMICOS

### PERIODO I

Gestión del  
Desarrollo Humano  
y Habilidades

Supply chain and  
Sustainability  
Strategy

Gestión de  
Transporte e  
Infraestructura  
Logística

Data Analytics:  
Methods & Models  
for SCM

Costos y  
Presupuestos

Gestión de la  
Demanda - S&OP

Visitas  
Empresariales I

Negociaciones,  
Resolución de  
Conflictos  
de Contratos

### PERIODO II

Compras y  
Aprovisionamiento\*

Gestión de Almacenes  
y Centros de  
Distribución

Tecnología de la  
Información en SC\*\*

Gestión de  
Operaciones y Calidad

Visitas Empresariales  
II\*

Electivo 1: *Global  
Supply Chain*\*\*

Electivo 2: Gestión  
del riesgo en *Supply  
Chain*\*\*

Electivo 3: *Customer  
Service Global  
Management & CRM*\*

Electivo 4: *Short Sea  
Shipping y Transporte  
Multimodal*\*

Electivo 5: Gestión de  
Inventarios\*

### PERIODO III

Evaluación Financiera  
de Proyectos

Gerencia de Proyectos  
y Preparación para  
PMP

Sistemas de  
Información Gerencial  
& Erp

Seminario de  
Investigación I

Comercio Exterior y DFI

Supply Chain  
Innovation

### PERIODO IV

Electivo 6: Supply  
Relationship  
Management - SRM\*\*

E-Commerce &  
Omnichannel\*\*

Big data & Internet of  
Things (IOT) en Supply  
Chain

Supply Chain Network  
Design

Business Management  
Game

The Fresh Connection:  
SCM Simulation

### PERIODO V

Seminario de  
Investigación II



PARA MAYOR INFORMACIÓN  
CONSULTA AQUÍ

\* Cursos dictados por La Salle en España.

\*\* Cursos dictados por La Salle en la International Week.

\*\*\* Cursos dictados entre La Salle y ESAN.

De acuerdo con los procesos de mejora y actualización permanente, la estructura curricular se encuentra sujeta a cambios. Dichos cambios serán previamente aprobados por el Consejo Universitario y comunicados con la debida anticipación. Asimismo, estos no implicarán cambio alguno en los precios ya informados y contratados, pagos por derechos académicos adicionales, ni mucho menos cambios o afectaciones al objetivo y calidad académica del programa.

# PLANA DOCENTE DE RECONOCIDA TRAYECTORIA



**ALDO  
BRESANI**

## DIRECTOR DE LA MAESTRÍA

Empresario, PhD en Ciencias Administrativas por ESADE, Barcelona. Magister en Administración en ESAN. Master of Science en Ingeniería Eléctrica. Master of Science en Ingeniería de Sistemas por U. S NPS California. Director de la Maestría en Supply Chain Management y Director Ejecutivo del Centro de Desarrollo Emprendedor de ESAN. Director de B3 FD SAC. Ha sido Jefe de Operaciones, Aeropuertos y Telecomunicaciones en Prolinversion, Director del MBA, Director de Programas Institucionales y Regiones en Esan, Gerente Ejecutivo de la Red Científica Peruana, Gerente de Gestión y Control en Infoductos y Telecomunicaciones, Gerente General en Geotel Comunicaciones, consultor en Calidad, Logística, Supply Chain, Estadística, Asociaciones Público Privadas y Valorización de Empresas. Desde 1984 hasta 1997 ha gestionado distintas dependencias de la Marina de Guerra del Perú.

# 62%

de nuestros profesores estudiaron una maestría o doctorado en el extranjero.



**EDUARDO  
ORTIZ RODRÍGUEZ**

Docente en el área de Operaciones, Supply Chain, Ingeniería Industrial, MBA Universidad Politécnica de Catalunya, MSC Supply Chain Management por ESAN, Máster en Supply Chain Management & Technology por la Universidad Ramón Llull - La Salle. Se ha desempeñado en las áreas de Operaciones, Supply Chain y Logística en empresas como Backus, Alicorp, Pepsico, Gloria, Nestle, y ha desarrollado proyectos de estrategia comercial en Corporación Lindley S.A. Actualmente es Gerente Global de Estrategia y Planeamiento y Proyectos de Cadena de Suministro en AJEGROUP, es presidente del comité de Supply Chain Management de AmCham Perú.



**DAVID  
GALLARDO YAYA**

Gerente de Logística en Cuida Co - Grupo Brea. Socio director de E3 Consulting Group. Ha sido Gerente de Proyectos Logísticos y Excelencia Operacional en FALABELLA PERÚ, gerente de Operaciones y Gerente de Proyectos de Supply Chain en INKAFARMA, gerente de Unidad de negocio y gerente comercial de Almacenes y Distribución en AUSA; jefe de Operaciones en TALMA y Jefe de Centro de Distribución en DINET.



**JORGE  
CASTILLO SÁNCHEZ**

Actualmente Senior Project Manager - Client Innovation Center en IBM. Ha sido COO de Farmauna - Grupo Auna, Sub-Gerente de Operaciones en el Grupo Falabella, Gerente de Supply Chain en Grupo Celimia -Trebol, Sub-Gerente de Supply Chain en el Grupo Intercorp y Gerente de proyectos en LogFire.



**JESÚS MAJEM  
TARRUELLA**

Es Socio Fundador y Director en AB Brain, Ingeniería Logística; Patró Fundació Barça, Executive Partner Investor en Paack Holdings Ltd.; Partner Investor en SmartMonkey.io -Last-mile route optimization, Partner Investor and Advisor en classife Education, Profesor en España y Latinoamérica en IL3 - Universitat de Barcelona (UB); Facultad de Economía y Negocios - Universidad de Chile, La Salle BCN; EAE Business School, ESIC, ESAN, PhD (c) Universitat Politècnica de Catalunya.



**ENRIQUE  
ALANIA VERA**

PhD y Master of Philosophy de Maastricht School Management, Holanda, MBA de la Universidad del Pacífico, Ingeniero Industrial de la Universidad Nacional de Ingeniería, Gerente de Logística de Minera Antamina. Ha desarrollado una exitosa carrera de más de 20 años en el área de compras y logística en el sector minero, en Minera Antamina y Southern Peru Copper Corporation.



**ANA REÁTEGUI**

PhD en ESADE, Magister en Administración de ESAN, economista, con estudios de especialización en comercio internacional. Experiencia en la estructuración de proyectos de infraestructura en el Perú y en el extranjero. Ha trabajado en el Fondo mi vivienda, y en la estructuración de Techo Propio. Ha sido presidente del Directorio de Electro Oriente. Ha trabajado en Francia desarrollando estudios sobre las exportaciones francesas hacia los países del Mercosur. Actualmente es profesora de cursos de economía y finanzas, Directora del Instituto de Economía Urbana (e), y Directora general de administración de la Universidad ESAN.



**GUSTAVO ORTEGA  
UBILLÚS**

Magister, Ingeniero industrial y de sistemas por la Universidad de Piura. Posgrados en Gerencia de Sistemas y TI, Consultor en procesos y estrategias ágiles. Trabaja con directivos para revisar modelos de negocios, elaborar planes estratégicos, mapas estratégicos y tableros de control; así como, para optimizar diseños organizacionales. Ha desarrollado más de 40 proyectos relacionados a la especialidad en Perú, Colombia y Portugal. Ha diseñado un marco para implementar de manera ágil innovaciones en los procesos y ahora en los servicios. Actualmente es gerente de proyectos de la consultora STIGOU.



**GUSTAVO A. REYES  
VERGARA**

Magister en Marketing por ESAN, Máster en Marketing Science por ESIC, Magister en Administración Estratégica de Empresas, Economista. Actualmente, se desempeña como Global Commercial Capabilities & Revenue Growth Manager en AJEGROUP y Líder Especialista en Revenue Growth Management / Pricing en ARELLANO Consultoría para Crecer. También, es el actual Presidente del Comité de Innovación de la Sociedad Nacional de Industrias y Director de la Sociedad Peruana de Marketing. Experiencia en consumo masivo liderando áreas de Consumer & Shopper Marketing, Inteligencia de Mercados, Investigación de Mercados, Go To Market, Revenue & Pricing Management y Business Analysis. Experiencia docente en pre y postgrado para distintas universidades del país.



**GUILLERMO  
OLIVA GALVÁN**

PDD - IESE - Universidad de Navarra, Business Improvement Program en ESADE, Ingeniero Industrial, Escuela Técnica Superior de Ingenieros Industriales de Barcelona por la Universidad Politécnica de Catalunya, Gerente de la Cadena de Suministro de Equatorial Coca Cola Bottling Company (GRUPO COBEGA). Ha sido Consultor- asesor de proyectos sobre Cadenas de suministros, director Cadena de Suministro en ARTIACH PANRICO.



**IGNASI  
VILLALOBOS**

Máster en Ingeniería del Software por la FPC, Posgrado de Internet y Empresa por la FPC, Ingeniero Superior en Informática por la Universitat Politècnica de Catalunya (UPC), Gerente de Organización y Calidad en CaixaBank. Se ha desempeñado como director de Innovación del Conocimiento en "la CaixaBank", Gerente de Diseño e Implantación de Intranet en "la CaixaBank", responsable de Operaciones por Internet en "la Caixa".



**JORGE  
CORNEJO ZAVALETA**

MBA por la Universidad del Pacífico, Ejecutivo senior con una amplia y exitosa experiencia en Logística y Transporte. Se ha desempeñado como Gerente General en Corporación de Transportes Portuarios, Gerente en la Empresa Logística Integral Callao (Grupo LICSA- Ahora MEDLOG Perú), entre otros.



CONOCE A TODOS NUESTROS DOCENTES



**ADMISIÓN**

## INFORMES E INSCRIPCIONES:

### Lima

**Ejecutiva comercial:** Susana Morán

**C/** 944 462 683

**E/** smoranv@esan.edu.pe

### Piura

**Ejecutiva comercial:** Margaret Leandres

**T/** (073) 333 016

**C/** 990 077 915 / 969 724 422

**E/** mleandres@esan.edu.pe

### Trujillo

**Ejecutiva comercial:** Nicida Méndez

**T/** (044) 243 191

**C/** 990 077 897 / 975 360 044 / 948 312 846

**E/** nmendez@esan.edu.pe

### Arequipa

**Ejecutiva comercial:** Glendy Torreblanca

**C/** 966 955 350 / 974 203 113 / 990 077 911

**E/** gtorreblanca@esan.edu.pe

### Ica

**Ejecutiva comercial:** Melody Candela Romero

**C/** 942 046 916

**E/** mcandelar@esan.edu.pe

### Huancayo y Chiclayo

**Ejecutiva comercial:** Katia Fribourg

**C/** 981 713 576

**E/** kfribourg@esan.edu.pe



[esan.edu.pe](http://esan.edu.pe)



[conexionesan.com](http://conexionesan.com)



[@esanperu](https://twitter.com/esanperu)



[esanmaestrias](https://facebook.com/esanmaestrias)