

Maestrías
Especializadas

Ecosistema

Government

Maestría en Gestión Pública

 Semipresencial



PARTNER INTERNACIONAL

Nº 1
PERÚ
Nº 6
LATAM

QS WORLD
University
Ranking
2026

Global MBA Ranking



Universitat
Pompeu Fabra
Barcelona

 **esan** SCHOOL OF
GOVERNMENT



La ESAN School of Government nace con el firme propósito de transformar la administración pública en Perú y la región. Con una visión innovadora y un compromiso inquebrantable con la excelencia, nuestra institución se dedica a la formación de líderes públicos capaces de enfrentar los retos del siglo XXI con audacia, ética y responsabilidad social.

A través de una oferta educativa integral y programas alineados a los 11 sistemas administrativos del Estado, la ESAN School of Government se posiciona como el referente en la capacitación de gestores públicos. Nuestro enfoque interdisciplinario y práctico proporciona a los funcionarios las herramientas necesarias para mejorar la eficiencia, transparencia y eficacia de las instituciones públicas, promoviendo principios de buena gobernanza y rendición de cuentas.

La ESAN School of Government es más que una institución educativa; es un motor de cambio que impulsa la innovación, el liderazgo y el desarrollo sostenible en el sector público. Invitamos a todos los interesados en contribuir al progreso y la modernización de la administración pública a unirse a nosotros y ser parte de esta transformación.

¿POR QUÉ ELEGIRNOS?

- 37 años de experiencia en la formación de gestores públicos.
- 439 graduados de la Maestría en Gestión Pública.
- Más de 136,000 egresados de programas de gobierno.
- Programas alineados a los 11 sistemas administrativos del Estado.
- 11 áreas de especialización y múltiples opciones de certificación.
- Docentes líderes con amplia trayectoria en gestión pública y académica.
- Componentes internacionales y seminarios intensivos en colaboración con universidades de prestigio.

EJES DE TRABAJO



Formación de Líderes y Gestores Públicos Competentes: Capacitación integral para liderar eficazmente en el ámbito gubernamental.



Promoción de la Buena Gobernanza: Fomento de principios éticos y rendición de cuentas en la administración pública.



Investigación y Análisis de Políticas Públicas: Generación de conocimiento para una toma de decisiones basada en evidencia.



Fomento del Liderazgo y la Innovación: Creación de un entorno propicio para el desarrollo de soluciones innovadoras en la gestión pública.

La ESAN School of Government es la opción ideal para aquellos que buscan ser agentes de cambio en la administración pública y contribuir al bienestar de la sociedad a través de una educación de excelencia.

Marco Antonio Vinelli Ruiz
Director



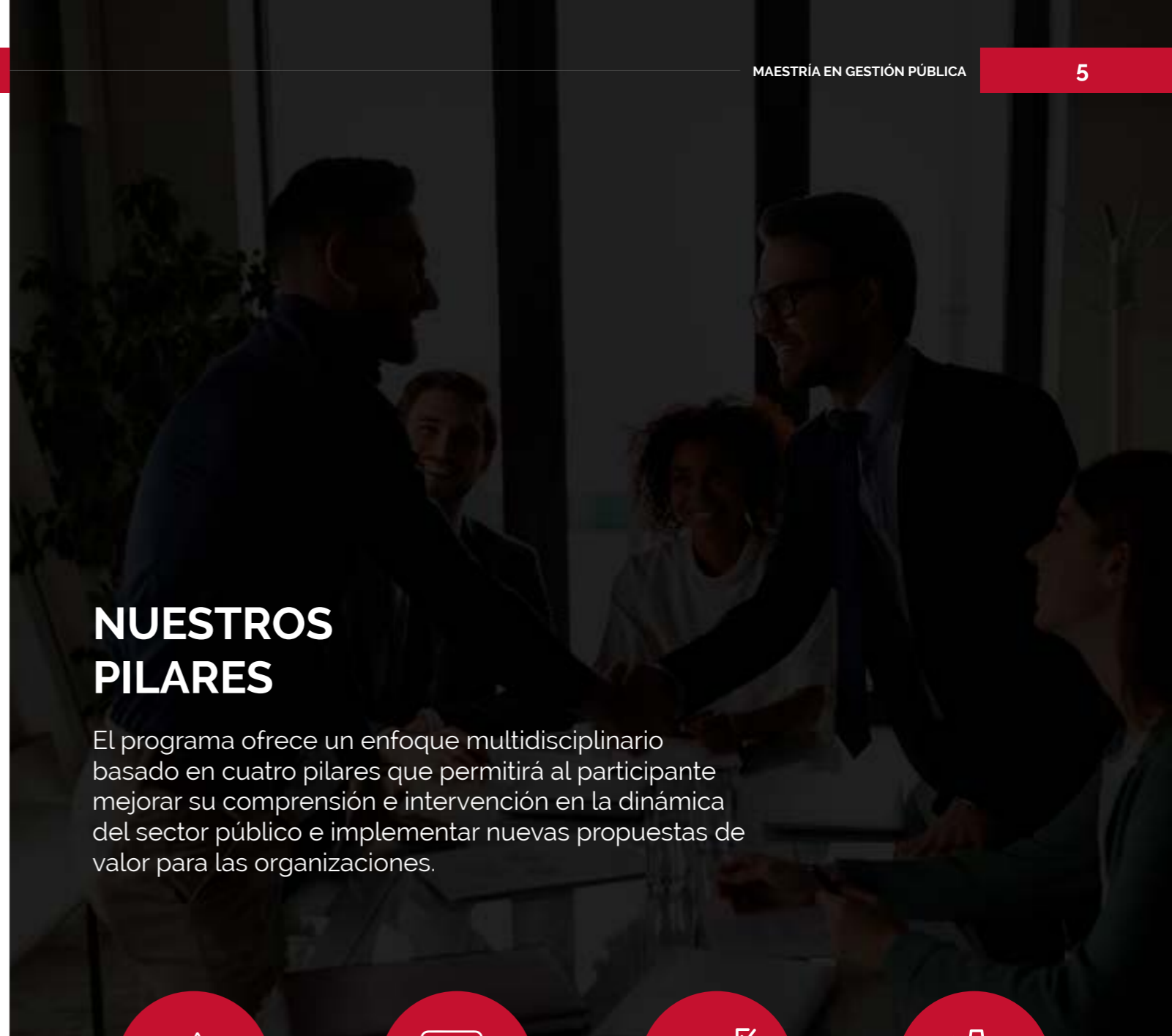


PRESENTACIÓN DE LA MAESTRÍA

El Perú, después de celebrar su bicentenario como república y dentro de un contexto marcado por la pandemia de la COVID-19 y una fuerte polarización política, enfrenta un horizonte cercano con fuertes desafíos. Tenemos a una administración en proceso de definir objetivos con la meta de conciliar un crecimiento sostenido con equidad en la oportunidad, manteniendo el equilibrio monetario y fiscal. Esta agenda de cambio, que trasciende a este quinquenio, debe tener un sector público que innove, facilite y supervise dicha economía. La pandemia desnudó carencias y necesidades, como la urgente reforma en salud o la necesidad de repensar la educación desde una perspectiva digital e inclusiva, donde hoy solo 40% de los hogares tienen una computadora y acceso a la internet, requiriéndose para ello el desarrollo de infraestructura, con una participación conjunta del sector público y privado.

Estos desafíos críticos en el inicio de nuestro tercer centenario como república requieren una sólida intervención pública. El aporte de la Universidad ESAN, como institución educativa, es ser parte de este esfuerzo y para ello ofrece una Maestría en Gestión Pública que se centra en los temas de innovación, acercamiento al ciudadano y plantea una mejora del sector público en un marco de sostenibilidad fiscal y monetaria.

Cesar Fuentes Ph.D
Director de la maestría



NUESTROS PILARES

El programa ofrece un enfoque multidisciplinario basado en cuatro pilares que permitirá al participante mejorar su comprensión e intervención en la dinámica del sector público e implementar nuevas propuestas de valor para las organizaciones.



DINÁMICA DEL SECTOR PÚBLICO: PARA COMPRENDER EL ESTADO POR DENTRO



GESTIÓN ECONÓMICA Y FINANCIERA: PARA ALCANZAR METAS CON IMPACTO POSITIVO



RELACIONES Y CONFLICTOS: PREVENCIÓN, GESTIÓN Y RESOLUCIÓN



HERRAMIENTAS DE MANAGEMENT: INNOVACIÓN A TRAVÉS DE LA GESTIÓN

Acreditaciones de ESAN



Membresías de ESAN

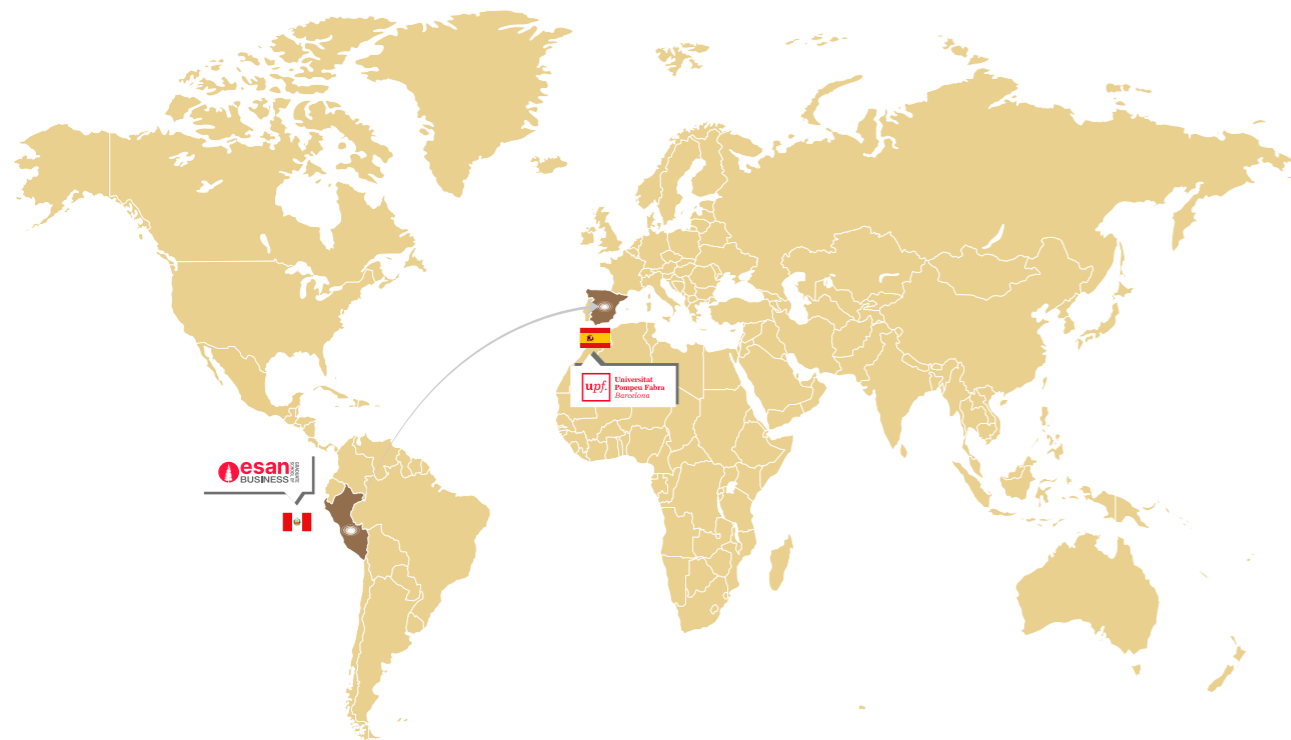


COMPONENTE INTERNACIONAL

Los seminarios internacionales realizados en el extranjero en asociación con nuestras universidades socias de primer nivel son un elemento diferenciador de los programas de ESAN. Esta experiencia internacional complementa los aspectos teórico-prácticos recibidos por los funcionarios del gobierno en el Perú con seminarios y conferencias sobre las nuevas tendencias en la gestión pública y fomenta el diálogo con los gestores de



Nuestro socio internacional Universidad Pompeu Fabra es una institución de conocido prestigio en España y Europa con una importante contribución al estudio de las políticas públicas en Latinoamérica.



Nota:
El seminario combina clases presenciales, estudio de casos y visitas institucionales.



Todos los años, ESAN organiza la International Week en enero y julio. Esta actividad promueve la exposición de los participantes a un ambiente global y presenta las últimas prácticas de manejo gerencial en el mundo, mediante exposiciones magistrales y desarrollo de casos prácticos. Se propone, así mismo, incentivar la interacción entre los más de 1,000 alumnos de los diversos programas de posgrado de ESAN con los participantes de universidades del extranjero, expandiendo su red de contactos y su visión de un mundo globalizado.

Los estudiantes de la Maestría en Gestión Pública participarán de esta importante actividad académica, en el que profesores internacionales dictan cátedras en la ciudad de Lima, y donde se reúne la comunidad



Nota:
Todo el material será virtual, siendo consecuentes con nuestra política de cuidado del medio ambiente.



Profesores reconocidos en escuelas de negocios de nivel mundial.



+50 Cursos dictados por profesores internacionales, por edición.



+1000 Participantes de diferentes maestrías. Participación de alumnos extranjeros.



2 veces al año, en enero y julio. Semana intensiva.

3 OPCIONES DE ESPECIALIDADES

El programa ofrece 3 especialidades de alta relevancia para el funcionamiento moderno del Estado

DIRECCIÓN ESTRATÉGICA DE GOBIERNO DIGITAL Y DATOS

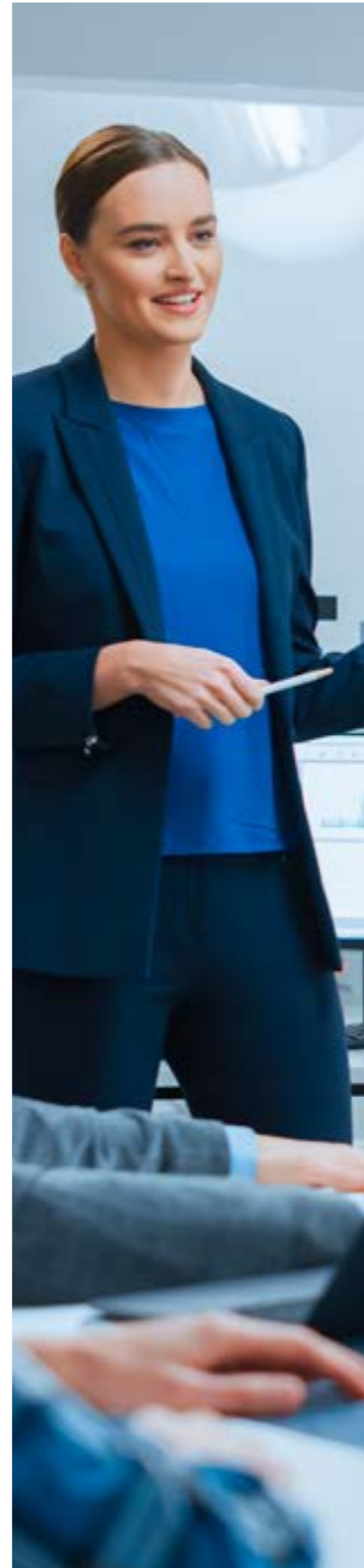
- Gobernanza digital del estado
- Gobierno digital y diseño de servicios públicos digitales
- Gestión de riesgos, seguridad y confianza digital
- Estrategia de datos e inteligencia artificial en el sector público
- Liderazgo de la transformación digital del estado

LIDERAZGO PARA LA INNOVACIÓN Y LA TRANSFORMACIÓN PÚBLICA

- Gobernanza y transformación del Estado
- Casos de éxito en innovación pública
- Liderazgo público y gestión del cambio cultural para la innovación
- Diseño y validación de soluciones públicas
- IA, datos y evidencia para políticas públicas

GESTIÓN DE ASOCIACIONES PÚBLICO-PRIVADAS

- Fundamentos económicos y financieros para el desarrollo de APPs
- Marco legal de las APPs
- Project Finance: Estructuración y análisis de riesgos de los contratos de APPs
- Diseño de contratos de APPs
- Gestión y supervisión de APPs



MALLA CURRICULAR

PERIODO I

- Estado, instituciones y desafíos estructurales
- Fundamentos de Administración Pública
- Análisis Microeconómico Aplicado a la Gestión
- Política Macroeconómica, Presupuestos y Finanzas Públicas
- Análisis financiero y contable para la gestión pública
- Analítica de datos e inteligencia artificial para la toma de decisiones públicas
- Gerencia estratégica para la creación de valor público
- Análisis de Poder y Cultura

PERIODO II

- Implicancias Morales y Éticas de la Gestión Pública
- Dirección financiera y gestión por resultados en el sector público
- Gestión estratégica de los sistemas de contratación y compras públicas
- Liderazgo y gestión estratégica de personas
- Comunicación institucional para la gestión pública
- Negociación de Conflictos Sociales
- Comunicación política, gestión de medios y de crisis
- Fundamentos para el Análisis y Evaluación de Conflictos

PERIODO III

- Análisis, Diseño y Evaluación de Políticas Públicas
- Innovación y modelización del estado
- Evaluación Financiera de Proyectos
- Evaluación Social y Demanda para Proyectos Públicos
- Gerencia de Proyectos
- Transformación digital de procesos y servicios públicos
- Seminario de investigación I
- Seminario internacional

PERIODO IV

- Gobernanza Pública e Integridad
- **Cursos de especialidad:**
 - Gestión de asociaciones público-privadas
 - Direcciones estratégicas de gobierno digital y datos
 - Liderazgo para la innovación y transformación pública
- Seminario Internacional

PERIODO V

- Seminario de investigación II.

* Cursos dictados en modalidad presencial.
 ** Cursos dictados en modalidad semipresencial.

Nota:
 De acuerdo con los procesos de mejora y actualización permanente, la estructura curricular se encuentra sujeta a cambios. Dichos cambios serán previamente aprobados por el Consejo Universitario y comunicados con la debida anticipación. Asimismo, estos no implicarán cambio alguno en los precios ya informados y contratados, pagos por derechos académicos adicionales, ni mucho menos cambios o afectaciones al objetivo y calidad académica del programa.

CERTIFICACIONES

UNIVERSIDAD ESAN

GRADO DE MAESTRO

En Gestión Pública

CERTIFICADO DE ESPECIALIDAD* EN:

Dirección Estratégica de
Gobierno Digital y Datos

Liderazgo para
la Innovación y la
Transformación Pública

Gestión de Asociaciones
Público- Privadas

UNIVERSIDAD POMPEU FABRA

CERTIFICADO

De participación en
seminario internacional
de Gestión Pública



* Se realiza una especialidad y se sujeta a un quórum mínimo de 15 matriculados.

EXPERIENCIA ESAN



"Estudiar la Maestría en Gestión Pública en ESAN ha sido para mí un reto y un privilegio a la vez, por la alta exigencia académica y la calidad de la experiencia compartida con los compañeros de aula. ESAN me ayudó a consolidar mi formación profesional, dotándome de mayores conocimientos y herramientas dirigidos a lograr una mayor eficiencia y eficacia en el desempeño de mis funciones y a orientarlas fundamentalmente a la satisfacción de las necesidades del ciudadano y al logro de resultados."

LILIANA CERRON BALDEON

Secretaria Técnica de la Sala Especializada en Protección al Consumidor INDECOPI

La maestría se caracteriza por un excelente nivel académico que permite adquirir nuevos conocimientos y desarrollar habilidades directivas para implementar la modernización de la gestión pública en cualquier entidad de nuestro país. Sobresalen los docentes y la buena malla curricular, y al mismo tiempo, ESAN brinda otros factores importantes tales como: contenido innovador de los cursos; acertadas metodologías; horarios adecuados; espacios internacionales que evidencian, en aula y en campo, experiencias exitosas aplicables a nuestra realidad; buen apoyo para realizar la tesis y una segunda especialidad; sumado a un atento personal de soporte, facilidades para el aprendizaje de idiomas y una infraestructura óptima que favorece el estudio individual o grupal. Luego de dos años de estudio y tres de egresado, el llevar la maestría es una ventaja competitiva. El lema de ESAN "formando líderes que dejan huella" no pierde vigencia porque lo aprendido contribuye a cambiar paradigmas, y, en el día a día, a la mejora continua y a brindar un mejor servicio al ciudadano para generar valor público. Todo lo aprendido, junto a mis compañeros, apporto no solo a concluir una tesis, sino a implementarla.

Finalmente, ESAN te sorprende cuando se asegura que sigas formando parte de ella luego de culminada la maestría, a través de charlas, eventos y nuevos cursos; o a formar parte de grupos o sinergias educativas como los mentores o la semana internacional, entre otros. La experiencia es única y continua, y, antes de que te la cuenten, recomiendo vivirla.

ALVARO ANICAMA GONZÁLEZ

Asesor de Alta Dirección y Líder de Gobierno y Transformación Digital - OSINFOR



PLANA DOCENTE DE RECONOCIDA TRAYECTORIA



EDDY MORRIS

Ph. D. por La Salle - Universitat Ramon LLull, Barcelona España. Máster Universitario en Gestión de TIC y Máster en Gestión de Tecnologías de Información por La Salle - Universitat Ramon LLull, Barcelona España. Actualmente Decano de Ingeniería de la Universidad ESAN y de las Maestrías en Dirección de Tecnologías de Información, Project Management y Data Analytics & Artificial Intelligence de ESAN. Consultor internacional de diversas empresas y organismos internacionales. Su experiencia en consultoría comprende empresas como Grupo Romero, Grupo Wong, IBM, Grupo San Fernando, Interbank, Backus, BCR, entre otras.



CÉSAR NEVES

Estudios doctorales en administración en el Programa Doctoral ESADE - ESAN. MBA de ESAN. Maestría en Administración de Tecnologías de Información del Instituto Tecnológico y de Estudios Superiores de Monterrey - ITESM. Economista de la Universidad de Lima. Director de la Maestría en Gerencia de Servicios de Salud de ESAN.



CINTHYA ARGUEDAS GOURZONG

Magíster en Gestión y Políticas Públicas por la Universidad de Chile. Especialista en reforma institucional, gestión pública, modernización del Estado y descentralización. Consultora en procesos de reforma, modernización, simplificación administrativa, diseño de metodologías y herramientas para la mejora de la gestión institucional vinculados a sistemas administrativos.



CECILIA AMES TINEO

Máster en asesoramiento de imagen y consultoría política por la Universidad Pontificia de Salamanca. Consultora internacional con 20 años de experiencia en mercadeo social y político.

DIRECTOR DE LA MAESTRÍA



CÉSAR FUENTES

PhD en Economía por la Universidad de Pittsburgh, con especialización en Macroeconomía, Comercio y Finanzas Internacionales. Ha sido Miembro y Presidente del Directorio de POPULAR Sociedad Administradora de Fondos de Inversión (SAFI). Se ha desempeñado como Asesor y Gerente Central de Desarrollo (e) de la Contraloría General de la República y miembro del Consejo Directivo del OSIPTEL. Ha sido consultor del Ministerio de Economía y Finanzas (MEF). Profesor Principal de la Universidad ESAN y Director de la Maestría en Gestión Pública.

PLANA DOCENTE DE RECONOCIDA TRAYECTORIA



SERGIO BRAVO ORELLANA

Ph. D. en Ciencias de la Administración por ESADE. Ha sido Viceministro de Transportes, Presidente de los Comités Especiales de Promoción de la Inversión Privada de Infraestructura y Servicios Públicos (CEPRIS).



MARÍA ELENA SÁNCHEZ ZAMBRANO

Doctoral de Gobierno de Organizaciones y Máster en Administración de la Universidad de Piura. Ha sido Directora General de Administración de los Ministerios de Mujer y Desarrollo Social, de Trabajo y Promoción del Empleo, de la Producción y la Agricultura. Consultora internacional en temas de modernización del Estado.



GUILLERMO VILLA ORTEGA

MBA por ESAN. Ha sido superintendente adjunto de Administración de la Superintendencia de Banca, Seguros y AFP (SBS). Actualmente funcionario de la Alta Dirección de la Superintendencia de Banca, Seguros y AFP (SBS).

CONOCE A TODOS NUESTROS DOCENTES

Nota:

Si alguno de nuestros profesores no pudiera dictar, será reemplazado por otro de igual trayectoria y calidad profesional.



CONOCE MÁS DE LA MAESTRÍA

ADMISIÓN

INFORMES E INSCRIPCIONES:

Lima
Ejecutiva comercial: Mabel Cáceres
C/ 952 230 202
E/ mcaceres@esan.edu.pe

Ica
Ejecutiva comercial: Melody Candela
C/ 942 046 916
E/ mcandelar@esan.edu.pe

Piura
Ejecutiva comercial: Margaret Leandres
T/ (073) 333 016
C/ 990 077 915 / 969 724 422
E/ mleandres@esan.edu.pe

Otras regiones
Ejecutiva comercial: Katia Fribourg
C/ 981 713 576
E/ kfribourg@esan.edu.pe

Trujillo
Ejecutiva comercial: Nícida Méndez
T/ (044) 243 191
C/ 990 077 897 / 975 360 044 / 948 312
846
E/ nmendez@esan.edu.pe

Arequipa
Ejecutiva comercial: Glendy Torreblanca
C/ 966 955 350 / 974 203 113 / 990 077 911
E/ gtorreblanca@esan.edu.pe

Información actualizada al: 16/04/26



esan.edu.pe

UNIVERSIDAD ESAN - RUC:20136507720