

# Maestría en Gestión Empresarial

 Semipresencial



**Nº 1**  
PERÚ  
**Nº 7**  
LATAM

**QS WORLD**

University  
Ranking  
**2025**  
Global MBA Ranking

[esan.edu.pe](https://esan.edu.pe)



**esan**  
BUSINESS  
GRADUATE  
SCHOOL OF



## PRESENTACIÓN DE LA MAESTRÍA

Los últimos años han significado un periodo de cambios disruptivos en la humanidad, la actividad empresarial no ha estado exenta de sufrir el impacto que estos cambios han generado en su ecosistema. Las organizaciones requieren profesionales que planifiquen, lideren, gestionen las dinámicas de negocios y creen valor a los colaboradores, clientes y accionistas. Los ejecutivos hoy en día buscan desarrollar capacidades aprendientes y mejorar sus competencias de manera permanente. Esan busca que sus graduados estén preparados para trabajar en entornos altamente inciertos e impredecibles. El desarrollo de nuevas habilidades digitales como el agile lean, design thinking, lean startup, data analytics, por mencionar algunas, posibilita que nuestros graduados afronten los constantes cambios innovando en la empresa donde trabajan o creando su propio emprendimiento. La Maestría en Gestión Empresarial está orientada a los profesionales que están empezando su trayectoria ejecutiva y lo quieren hacer con una ventaja diferenciadora importante. Esan promueve en nuestros participantes el desarrollo constante de habilidades académicas e interpersonales, las cuales les permitirán generar valor en su entorno profesional y en la sociedad.



## NUESTROS PILARES

Nuestra Maestría ofrece 5 pilares estratégicos para contribuir de manera eficiente al desarrollo de nuestros participantes



**ENFOQUE EN LA INNOVACIÓN**



**GESTIÓN ESTRATÉGICA**



**ENFOQUE INTERNACIONAL**



**DESARROLLO DE COMPETENCIAS GERENCIALES**



**NETWORKING**

Acreditaciones de ESAN



Membresías de ESAN





## VISIÓN INTERNACIONAL

La **Maestría en Gestión Empresarial** busca que el participante obtenga una visión global de los negocios. La estructura del programa considera un fuerte componente internacional tanto en los cursos como en las actividades fuera del país.



### CURSOS INTERNACIONALES DICTADOS POR PROFESORES VISITANTES EXTRANJEROS

A lo largo de toda la maestría se dictan cursos internacionales que están a cargo de renombrados profesores extranjeros convocados para la Semana Internacional. Se busca desarrollar el sentido analítico y creativo con una visión global de los negocios.



### SEMINARIO (VIAJE) INTERNACIONAL DE ESTUDIOS

Al finalizar el tercer periodo de estudios, los participantes de la Maestría realizan un viaje académico al exterior. El propósito es que el participante obtenga una perspectiva distinta de cómo se desarrollan los negocios y cómo innovar en su entorno local, según las experiencias vividas. Las clases se combinan con visitas empresariales y culturales.

## DOBLE GRADO

El programa de ESAN ofrece la posibilidad de obtener un doble grado de primer nivel con prestigiosas universidades extranjeras, brindándole al participante la posibilidad de una experiencia global.

### TENEMOS CONVENIO CON LA ESCUELA:

### ¿EN QUÉ CONSISTE

## El Doble Grado?



El participante tiene la oportunidad de cursar los primeros dos periodos académicos en Perú, y el tercer y cuarto periodo en una de las universidades con las que se tiene convenio.

De esta manera, el estudiante obtiene el grado de Maestro otorgado por la Universidad ESAN y el grado de Master in Science por la universidad anfitriona (el tiempo aproximado es de 9 meses).







Todos los años, ESAN organiza la International Week en enero y julio. Esta actividad promueve la exposición de los participantes a un ambiente global y presenta las últimas prácticas de manejo gerencial en el mundo, mediante exposiciones magistrales y desarrollo de casos prácticos. Se propone, así mismo, incentivar la interacción entre los más de 1,000 alumnos de los diversos programas de posgrado de ESAN con los participantes de universidades del extranjero, expandiendo su red de contactos y su visión de un mundo globalizado.

Los estudiantes de la Maestría en Gestión Empresarial participarán de esta importante actividad académica, en el que profesores internacionales dictan cátedras en la ciudad de Lima, y donde se reúne la comunidad de estudiantes de maestrías de la Universidad ESAN.



**Profesores reconocidos**  
en escuelas de negocios de nivel mundial.



**+50**  
Cursos dictados por profesores internacionales, por edición.



**+1000**  
Participantes de diferentes maestrías. Participación de alumnos extranjeros.



**2 veces al año**, en enero y julio. Semana intensiva.



Nota:

Todo el material será virtual, siendo consecuentes con nuestra política de cuidado del medio ambiente.

# ESTRUCTURA CURRICULAR

El programa se desarrolla a lo largo de cuatro semestres académicos, brindando a los participantes una formación integral en dirección y gestión de negocios. A lo largo del recorrido, desarrollarán habilidades para liderar estratégicamente, tomar decisiones efectivas y gestionar equipos con enfoque en resultados sostenibles.

## EJES TEMÁTICOS

FUNDAMENTOS Y DESARROLLO DE HABILIDADES

VISIÓN ESTRATÉGICA Y GLOBAL

VISIÓN INTEGRADORA



# MALLA CURRICULAR

## PERIODO I

- Liderazgo y Habilidades Gerenciales
- Data Analytics for Management
- Contabilidad Empresarial
- Creatividad e Innovación
- Economía para Negocios

## PERIODO II

- Global Operations & Supply Chain Management
- Gestión del Talento Humano
- Marketing Estratégico
- Administración y Comportamiento Organizacional
- IT Management
- Emprendimiento e Intraemprendimiento

## PERIODO III

- Electivo 1
- Electivo 2
- Finanzas Aplicadas I
- Finanzas Aplicadas II
- Marketing Digital & e-commerce
- Seminario de Investigación I
- Stage Internacional

## PERIODO IV

- Electivo 3
- Electivo 4
- Estrategia y Modelos de Negocios
- Sostenibilidad y Ética Empresarial
- Gestión de Proyectos en Entornos VUCA
- Transformación Digital

## PERIODO V

- Seminario de investigación II.

### Nota:

De acuerdo con los procesos de mejora y actualización permanente, la estructura curricular se encuentra sujeta a cambios. Dichos cambios serán previamente aprobados por el Consejo Universitario y comunicados con la debida anticipación. Asimismo, estos no implicarán cambio alguno en los precios ya informados y contratados, pagos por derechos académicos adicionales, ni mucho menos cambios o afectaciones al objetivo y calidad académica del programa.





## METODOLOGÍA DE ENSEÑANZA

La enseñanza se realiza a través de estudio de casos, clases interactivas, ejercicios, análisis en pequeños grupos, visitas a empresas, simulaciones y seminarios, *learning by doing*, desarrollando el aprendizaje por medio del hacer dentro de un contexto real y enfoque a reto, planteando soluciones a casos relevantes y definidos.

**Los cursos se enfocan en la gestión de la empresa y enfatizan el uso práctico de la base académica como la capacidad de análisis del participante para la toma de decisiones en sus organizaciones.**

**Además, buscan incentivar el trabajo en equipo, así como el desempeño individual. Para la preparación de las clases, el participante debe estar en la capacidad de reflexionar, tener la actitud de actuar frente a cambios, la versatilidad de trabajar en equipos multidisciplinarios y la habilidad de enfrentar los desafíos de un entorno global; debe considerar un horario de trabajo individual y otro para el trabajo grupal.**

# PLANA DOCENTE DE RECONOCIDA TRAYECTORIA



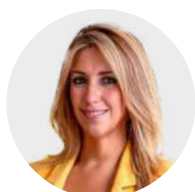
## EDUARDO ORTIZ

Magister en Supply Chain Management por ESAN y Universidad Ramón Llul – La Salle de Barcelona. Ha seguido cursos de Management en Harvard Business School y Operaciones Logísticas de SSS en la Escola Europea de Short Sea Shipping. Se ha desempeñado en las áreas de Operaciones, Supply Chain y Logística en empresas industriales de consumo masivo. Actualmente es Gerente Global de Planeación de Cadena de Suministro en AJEGROUP.



## CARLOS AGUIRRE

Ph. D. en Administración y Dirección de Empresas por la Universidad Complutense de Madrid. Magíster en Finanzas por ESAN Graduate School of Business. Cuenta con programas de especialización en finanzas, regulación económica de telecomunicaciones y administración bancaria. Experiencia profesional en áreas financieras de empresas industriales, consultorías y asesorías en financiamiento, entre otros.



## KAREN MONTJOY

MBA por ESAN. Máster en Comercialización de Tecnología por la Universidad de Texas y Máster en Inteligencia de Marketing en ESIC Business & Marketing School. CEO en Biosafe Industries SAC. Presidenta de la Comisión de la Mujer Industrial de la Sociedad Nacional de Industrias.



## SANDOR LUKACS DE PERENY

Ph.D. en Organization and Management por la University of New South Wales. Master in International Development en Sustainability Major por la University of Pittsburgh. Fue Jefe de Desarrollo Sostenible en Alicorp donde se enfocó en temas medioambientales como el abastecimiento sostenible y optimización del tratamiento de residuos sólidos. Fue Jefe de Operaciones para Sodexo Perú y Sodexo Argentina, destacando entre sus labores la gestión logística en sitios remotos y el desarrollo de cadenas productivas sostenibles.

CONOCE A TODOS NUESTROS DOCENTES

### Nota:

Si alguno de nuestros profesores no pudiera dictar, será reemplazado por otro de igual trayectoria y calidad profesional. La plana docente presentada en este folleto es referencial y está sujeta a modificaciones. ESAN se reserva el derecho de realizar cambios en el equipo académico, en función de criterios institucionales, disponibilidad o mejoras en la propuesta educativa, sin que ello afecte la calidad del programa.





## IMPORTANTE RED DE GRADUADOS

Los estudiantes y graduados del programa cuentan con el servicio del Career Center, el cual ofrece cursos de mejora de aptitudes personales, así como una bolsa de trabajo gracias a una labor conjunta con las principales empresas reclutadoras del país, tales como *Deloitte*, *KPMG*, *Pricewaterhouse Coopers*, *Laborum*, *Southmark*, *Adecco*, entre otras. Este beneficio está disponible desde el término de la maestría hasta que el graduado considere que su meta profesional ha sido alcanzada.

Nuestros graduados desempeñan con éxito cargos directivos de alto nivel e influyen de manera significativa en el desarrollo de la vida económica, social y política de las sociedades en las que sirven. Participar en la Maestría de Gestión Empresarial de ESAN ofrece la posibilidad de pertenecer a la red de contactos más importante del país, conformada por más de 5000 profesionales que hoy en día lideran las empresas más valoradas del Perú y Latinoamérica.





# RECURSOS AL SERVICIO DE LOS PARTICIPANTES

## SOMOS GARANTÍA DE EDUCACIÓN A DISTANCIA



**Cursos online  
desde 2012** ✓



**Certificación ISO  
9001:2016** ✓



**Plataforma  
ESAN Virtual** ✓



**Clases en vivo  
y grabadas\*** ✓

## CURSOS ONLINE EN TIEMPO REAL

Los cursos online que ofrece ESAN son en tiempo real, es decir, la clase inicia en conjunto desde la plataforma y permite la conversación e incentiva la participación del grupo.

Los cursos online serán dictados a través de una plataforma de videoconferencia E-learning en las fechas y horas programadas.

## VENTAJAS:

- Permite interactuar con el profesor y con los compañeros de clase.
- Permite conectarse desde cualquier dispositivo móvil.
- Permite hacer networking con los compañeros.
- Permite revisar la grabación posterior a la clase desde la plataforma ESAN Virtual por el tiempo que dure el curso\*.

1 Consulta con la ejecutiva comercial sobre la fecha de capacitación para el uso de la plataforma o envío de tutoriales de los mismos.

2 Los materiales del curso serán entregados de forma digital a través de la plataforma.

\*Las grabaciones no podrán ser descargadas.

CEPIC | esan

INSPIRAR

innova  
esan

CONECTAR

FABLAB  
esan

EMPODERAR

CDE | esan

PROMOVER



**Innova ESAN** te brinda un staff de excelencia académica y empresarial, eventos y acceso a la red global de Erasmus, rondas de inversión, laboratorios, capacitaciones, modelamiento y validación de proyectos. Ofrece un paquete integral de servicios para la consolidación de negocios, minimizando los riesgos técnicos, de mercado y financieros para el emprendedor.

# MATERIAL EDUCATIVO DIGITALIZADO

Siempre a la vanguardia de la tecnología y demostrando su interés por el cuidado del ambiente, ESAN apunta a mejorar la calidad de vida de las personas, promoviendo hábitos que protejan el planeta. Por ello, ha iniciado la entrega de material educativo digitalizado a los alumnos de las diferentes maestrías y MBA, reduciendo así la impresión de papel.

## ESAN/Data

El centro de tecnología de información de la Universidad ESAN pone a disposición de los alumnos tecnología educativa de punta y un conjunto de servicios que les permite el acceso a diferentes fuentes tanto para la creación como para la asimilación de conocimientos.



### Acceso a internet y correo electrónico

Cada participante recibe un código de acceso a la red de la Universidad ESAN, el cual le permite contar con una dirección de correo electrónico (**@esan.edu.pe**) y acceso a Internet dentro del campus universitario.



### Laboratorios de cómputo

Estos ambientes están equipados con computadoras multimedia de tecnología avanzada, interconectadas en red y con acceso a internet. Cuentan, igualmente, con software especializado para las diferentes áreas de negocios.



### ESAN virtual

Este sistema permite, a través de un navegador de internet, el acceso a canales de chat y foros creados por el profesor o por los mismos participantes para debatir sobre distintos temas y expresar opiniones. Asimismo, mediante este sistema, el participante podrá rendir controles o exámenes **online** y realizar consultas del material educativo.



### Videoconferencia

Este servicio permitirá al participante realizar reuniones grupales y consultas con entidades externas (Lima, provincias y el exterior). En casos de excepción, también se podrá usar este medio para su sustentación de tesis. El uso del servicio está sujeto a las facilidades técnicas y deberá restringirse a fines académicos o de investigación. Para actividades extracurriculares puede implicar un costo adicional.

# cendoc | UNIVERSIDAD esan

El reconocimiento internacional del ESAN/Cendoc es ratificado por organismos internacionales como CEPAL, CLADEA, EBSCO y otros. Mantiene colecciones actualizadas y registra sus contenidos en bases de datos automatizadas, accesibles vía conexión remota puesta a disposición del participante por la universidad. Durante el programa, el participante tendrá a su disposición la mejor biblioteca especializada en administración y economía, textual y virtual, y los servicios de información del centro. Al inicio del programa, el centro capacita al participante para el mejor aprovechamiento de sus recursos.

## Infraestructura Física

El campus de la Universidad ESAN ofrece ambientes modernos, propicios para la concentración y comodidad que exige la actividad académica. Todas las áreas de trabajo, ESAN/Cendoc, ESAN/Data, aulas y oficinas, disponen de conexión inalámbrica a internet. Asimismo, cuenta con un auditorio y aulas equipadas con tecnología de punta.

## FAB LAB

El Fab Lab ESAN es un laboratorio tecnológico que permite a los estudiantes, público en general y profesionales de las diferentes disciplinas, aplicar sus conocimientos e intercambiarlos mundialmente para crear proyectos innovadores que mejoren la vida de las personas, empresas y países, construyendo nuevos paradigmas y produciéndolos digitalmente, haciendo que los sueños se puedan tocar.

El Fab Lab ESAN, laboratorio de fabricación digital, es parte de una red mundial cuya visión es solucionar problemas mediante la innovación abierta y la investigación aplicada. Esta red cuenta con más de 1000 laboratorios y con más de 10 años de trayectoria, gracias a la iniciativa y respaldo del Instituto Tecnológico de Massachussetts (MIT) a través de su centro de Bits y Átomos (CBA).







## INFORMES E INSCRIPCIONES:

### LIMA

Sandra Ponce

942 051 427

sponce@esan.edu.pe

### PIURA

Margaret Leandres

(073) 333 016

990 077 915 / 969 724 422

mleandres@esan.edu.pe

Silvia Alburquerque

958 961 058

salburquerque@esan.edu.pe

### AREQUIPA

Glendy Torreblanca

966 955 350 / 974 203 113 /  
990 077 911

gtorreblanca@esan.edu.pe

### TRUJILLO

Nícida Méndez

(044) 243 191

990 077 897 / 975 360 044 /  
948 312 846

nmendez@esan.edu.

Faviola Corcuera

982474427

fcorcuera@esan.edu.pe

### CUSCO, CHICLAYO, ICA

Melody Candela

942 046 916

mcandelar@esan.edu.pe

### OTRAS REGIONES

Katia Fribourg

981 713 576

kfribourg@esan.edu.pe

esan.edu.pe



esanposgrado



esan



esanperu



@esanperu

Acreditaciones de ESAN



Membresías de ESAN

